



REPORTE DE SOSTENIBILIDAD

2024

IMELSA ENERGÍA



CONTENIDOS

1.SOMOS	4
2.CARTAS DEL DIRECTORIO	5
3.IMÁGENES 2024	7
4.DESAFÍOS 2025	9
5.RESULTADOS 2024	10
A.HITOS 2024	11
B.ESTADOS FINANCIEROS	12
6.GOBIERNO CORPORATIVO	13
A.EQUIPO IE	16
7.PROGRAMAS Y BENEFICIOS	19
A.CAPACITACIÓN	20
B.BIENESTAR	23
C.ENERGÍA DE MUJER	25
8.DESARROLLO SOSTENIBLE	26
9.EFICIENCIA ENERGÉTICA	29
10.VINCULACION	36
A.ALIANZAS	37
B.IE EN MEDIOS	39
C.PRESENCIA IE	40
11.ANEXOS	41
12.NUESTRO REPORTE	45





REPORTE DE SOSTENIBILIDAD 2024

ACERCA DEL REPORTE

Presentamos nuestro segundo Reporte de Sostenibilidad independiente como IMELSA ENERGÍA. Al igual que en la versión anterior, este informe se elabora con el objetivo de fomentar la transparencia hacia nuestros clientes, proveedores y demás stakeholders. Proporciona una visión detallada sobre nuestras prácticas empresariales, el impacto medioambiental y nuestro aporte a las comunidades en las que operamos a lo largo del país.

En IMELSA ENERGÍA, creemos firmemente que el crecimiento empresarial debe ir acompañado de la conservación ambiental, el bienestar de nuestro equipo y el impulso del desarrollo social. Este informe refleja nuestra dedicación a estos valores y nuestro compromiso con la transición hacia un mundo más sostenible.

El documento sigue la estructura internacional establecida por el Global Reporting Initiative (GRI) y se adhiere, de manera voluntaria, a la Norma de Carácter General N° 461. Además, tiene un enfoque especial en el modelo de sostenibilidad ESG (Environmental, Social and Governance). Toda la información contenida en este reporte abarca el período comprendido entre el 1 de enero y el 31 de diciembre de 2024.



SOMOS

RESPALDO con más de 20 años de experiencia en proyectos de centrales de generación.

PIONEROS en el negocio de la comercialización de energía para los Clientes Libres (potencia instalada +300 kW).

IMPLEMENTADORES de servicios adicionales para nuestros clientes con foco en el cumplimiento de sus estrategias ESG.

2002

2016

ESG



IMELSA ENERGÍA impulsa el desarrollo de tecnologías innovadoras e integrales para contribuir al fortalecimiento de la matriz energética del país.

Nuestros valores –**innovación, conocimiento y compromiso**– se reflejan en nuestra forma de trabajar y en la relación cercana y transparente que mantenemos con nuestros clientes.

Nos caracterizamos por ser:

- **Flexibles**, adaptándonos a la realidad y necesidades de cada cliente.
- **Cercanos y empáticos**, manteniéndonos conectados con los desafíos de cada empresa y las personas que la conforman.
- **Justos y transparentes**, brindando confianza a nuestros clientes.
- **Generosos**, educando, informando y apoyando en el mercado eléctrico.
- **Colaborativos**, conectando la cadena de suministro con nuestros clientes y respaldando sus desafíos sostenibles.

Nombre legal: IMELSA ENERGÍA SpA

Rut: 76.472.262-0

Casa Matriz: Av. España 795, Santiago, Chile

Teléfono de contacto: +56 9 78976237

Sitio corporativo: <http://www.ie.cl>

Tipo de Sociedad: Sociedad por Acciones Fundada en 2016

CARTAS DEL DIRECTORIO



CRISTIAN SAPHORES PRESIDENTE DEL DIRECTORIO IMELSA ENERGÍA SPA

Es un orgullo presentar una nueva edición del reporte de sostenibilidad de IMELSA ENERGÍA, la que nos ofrece una perspectiva integral sobre nuestro crecimiento como compañía.

A lo largo de nuestros ocho años de existencia, hemos logrado consolidarnos como un actor relevante en el mercado de la comercialización energética, cerrando este 2024 con el **26% del Market Share**, según el Coordinador Eléctrico Nacional, convirtiéndonos en la

comercializadora independiente más grande del país, en una industria cada vez más competitiva, clientes más exigentes y con metas más audaces.

Desde sus inicios, sabíamos que IMELSA ENERGÍA no podía limitarse al suministro eléctrico, sino que era fundamental acompañar a nuestros clientes en el desarrollo de sus estrategias sostenibles y así transformarse en un partner confiable y de gran competencia profesional. Estos valores nos han permitido contar con un índice de satisfacción de **97 puntos, en la Encuesta Anual de Clientes de 2024**, posicionándonos incluso sobre las industrias mejor valoradas por los chilenos.

Además, somos pioneros en entender que, desde nuestra posición, podemos ser un agente articulador en la lucha contra la crisis medioambiental y la creciente demanda energética. Por ello, es importante destacar que año a año trabajamos por ampliar nuestra matriz renovable. **Durante 2024, 84,6 % de nuestra matriz energética provino de fuentes de generación limpia.** Este año, registramos un aumento en la emisión de Sellos Renovables y nuevos clientes se interesaron por compensar sus emisiones con las Certificaciones internacionales de atributos renovables I-REC.

CARTAS

Nuestra apuesta por la innovación nos ha permitido mantenernos activos en el mercado durante casi una década, impulsando nuevos modelos de negocio responsables y alineados con los retos energéticos del futuro. Durante 2024, iniciamos varios proyectos relacionados con el uso de baterías, para reemplazar el diésel de los equipos de respaldo ante contingencias, continuamos con la promoción de la electromovilidad, iniciamos el análisis de nuevos proyectos fotovoltaicos de autoconsumo y colaboramos con la implementación de Sistemas de Gestión de Energía para cumplir con la Ley de Eficiencia Energética.

Otro de los pilares que nos han caracterizado durante los últimos años, tiene que ver con nuestra participación en la campaña para bajar el límite de la potencia, y permitir a más clientes, sobre todo pymes, acceder al mercado libre y sus beneficios. **En esta línea, nos alegra cerrar el año con una excelente noticia: la reducción del límite de potencia de 500 kW a 300 kW.** Se estima un universo de 3.000 potenciales nuevos clientes, escenario que nos impone nuevos desafíos para los cuales nos hemos ido preparando con antelación. Por ello, hemos apostado por mayor digitalización, mejorado nuestros canales de comunicación y nuestro Portal de clientes, sin perder el sello que nos distingue: la cercanía con los usuarios.

Sabemos que nuestro trabajo no es posible sin un equipo especialista, comprometido y apasionado por la energía. Por eso, agradezco a cada miembro de IE y, por supuesto, a todos quienes lideran a los distintos equipos, porque juntos permiten dar un servicio cada vez mejor, más valorado por nuestros clientes, contribuyendo a forjar un Chile más sostenible.

CRISTIAN SAPHORES
PRESIDENTE DEL DIRECTORIO
IMELSA ENERGÍA SPA

Índice de Satisfacción

97 PUNTOS

Encuesta Anual de Clientes

Durante 2024

84,6 %

de la matriz energética provino de
fuentes renovables

IMÁGENES 2024



RODRIGO MOYA
GERENTE GENERAL

El inicio de 2024 fue un periodo lleno de desafíos en torno a la carbono neutralidad, la eficiencia energética y la movilidad sostenible, todo ello sin perder de vista nuestro enfoque principal en IMELSA ENERGÍA: la atención al cliente.

En ese camino, exploramos nuevas formas de promover el uso de energías renovable y participar activamente en las comunidades donde operan nuestros clientes. Esa es la forma de conectar, porque **somos energía que conecta.**

Un hito que marcó el comienzo de año fue el Taller de Energías Renovables que organizamos para nuestro cliente, el centro comercial Apumanque. Este evento demostró la importancia del rol que podemos desempeñar en las nuevas generaciones, desde nuestra experiencia y quehacer.





También destacamos nuestro evento anual de entrega de los Sellos 100% Renovables IE, con más de medio centenar de empresas que forman parte del 84,6 % de nuestra matriz de energías limpias.

Esta instancia, además, permitió generar un espacio networking y colaboración entre clientes.



Terminamos el año con el evento de electromovilidad que organizamos para nuestros clientes. En esta ocasión los convocamos al Club Hípico para que conocieran distintas opciones de infraestructura de carga, modelos de negocios asociados a la carga de vehículos eléctricos y tener la experiencia de manejar algunos modelos cero emisiones de distinto tamaño.



“Lo que nos moviliza en IMELSA ENERGÍA: la atención al cliente.”

DESAFIOS 2025

Terminando el 2024, definimos nuevos desafíos para seguir generando impacto en las operaciones de nuestros clientes durante 2025. ”

Uno de nuestros principales enfoques para el próximo año es profundizar en las estrategias de eficiencia energética, destacando la importancia del cumplimiento de la Ley de Eficiencia Energética. Además, buscamos innovar en nuevas formas de comunicación y acceso a la información. Por supuesto, también queremos complementar nuestra oferta mediante nuevas soluciones de acceso a energías renovables, ya sea a través de proyectos de autoconsumo o pilotos de baterías de respaldo.

Adicionalmente, la rebaja del límite de la potencia, que permite que nuevos clientes con potencia instalada desde 300 kW puedan cambiarse a régimen libre y negociar sus contratos, nos obliga a continuar por el camino de la digitalización, para agilizar nuestros procesos internos y poder enfrentar un mercado más numeroso.



2024, un año de colaboración e impacto positivo

Terminar el año es un momento para recordar lo realizado, evaluar si se cumplió lo planificado y, por supuesto, mirar al futuro.

iENEWS



RESULTADOS

2024

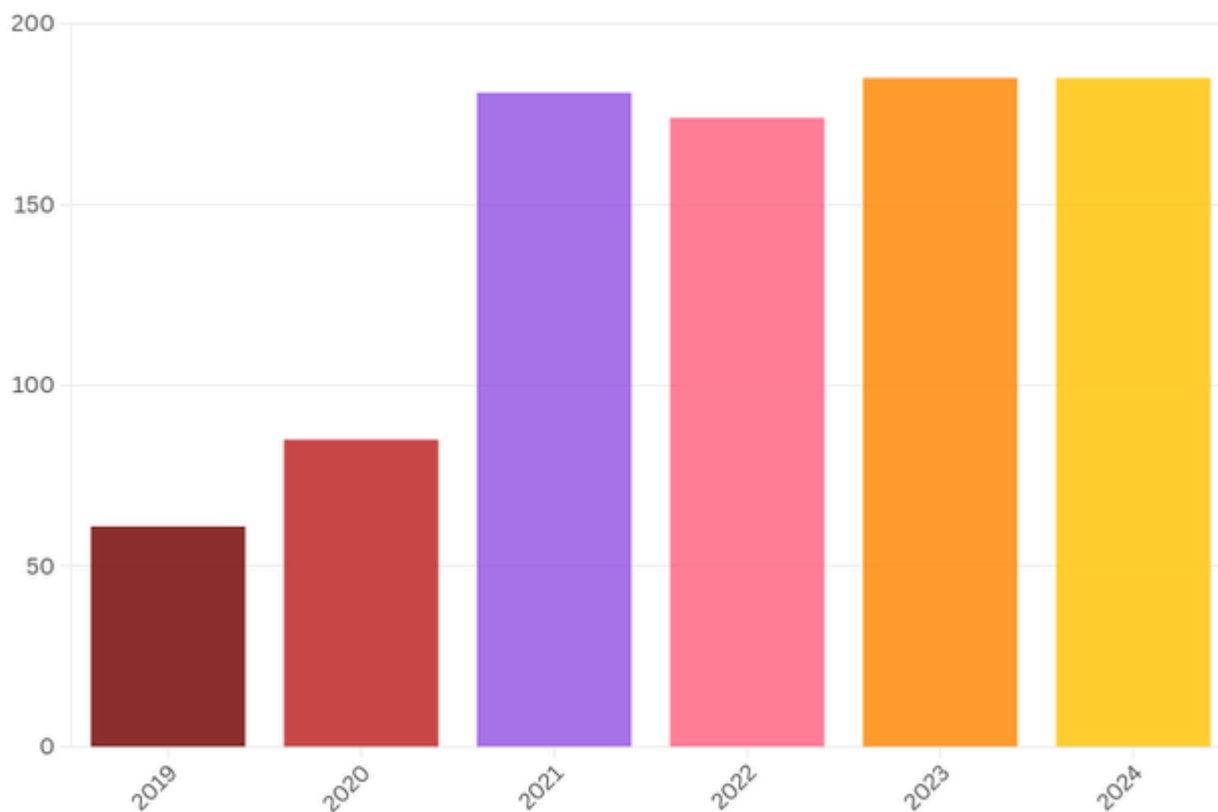
IMELSA ENERGÍA



HITOS 2024

- ¡Cerramos el año con una excelente noticia! **La reducción de la potencia conectada de 500 kW a 300 kW** abre nuevas oportunidades en el mercado. Se estima que esta medida permitirá sumar hasta 3.000 nuevos clientes potenciales.
- **1,3 TWh/año contratados** durante 2024.
- Termina este 2024 con un **26 % de Market Share**, consolidándonos como la principal comercializadora independiente de energía.
- ¡Crecimos en nuestra matriz renovable! IMELSA ENERGÍA pasó de **79,4 % a un 84,6 %** con respecto al año anterior.

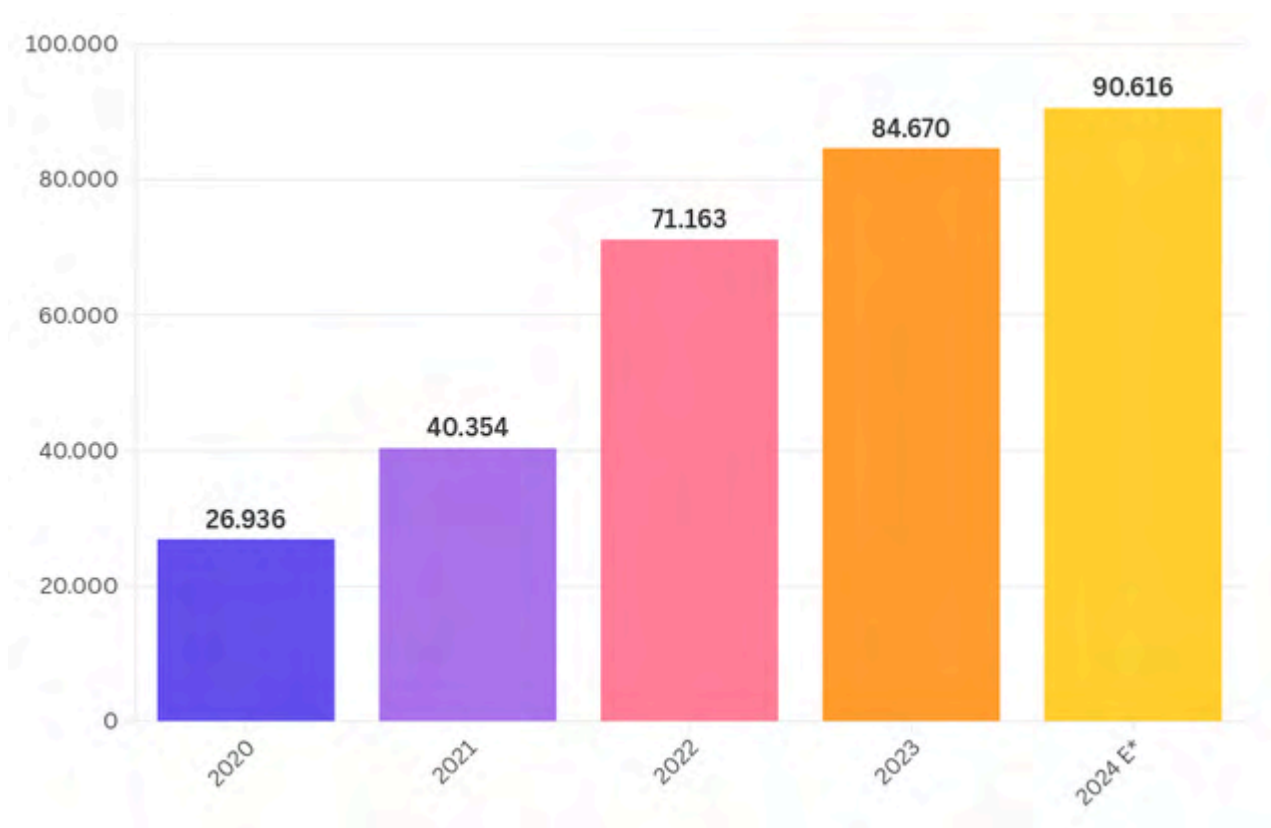
Nº DE CLIENTES



*La cartera de clientes que mantienen contratos activos con IMELSA ENERGÍA se ha mantenido estable, luego del crecimiento exponencial de 2021.

INGRESOS POR VENTAS

EN MILLONES DE \$



Los ingresos por ventas han mostrado un crecimiento sostenido desde 2020, reflejado en el aumento progresivo de \$26.936 millones en 2020 a una proyección de \$90.616 millones para 2024. Este crecimiento constante refleja el fortalecimiento de la empresa en el mercado, impulsado por estrategias de expansión, diversificación de servicios y una mayor demanda en el sector. La evolución positiva de los ingresos confirma el éxito de las iniciativas implementadas y el compromiso con la eficiencia y la innovación.

***El ingreso 2024 corresponde a un valor esperado, no auditado al cierre de la elaboración de este reporte.**



**GOBIERNO
CORPORATIVO**

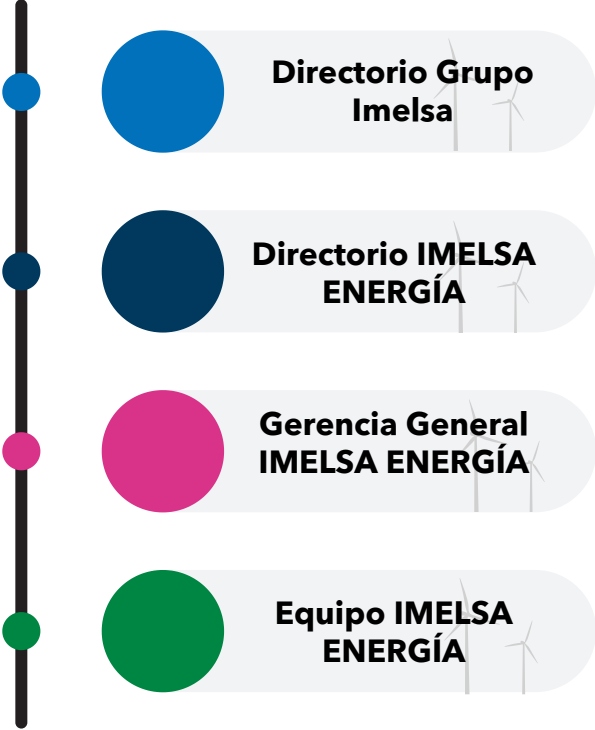
2024

IMELSA ENERGÍA

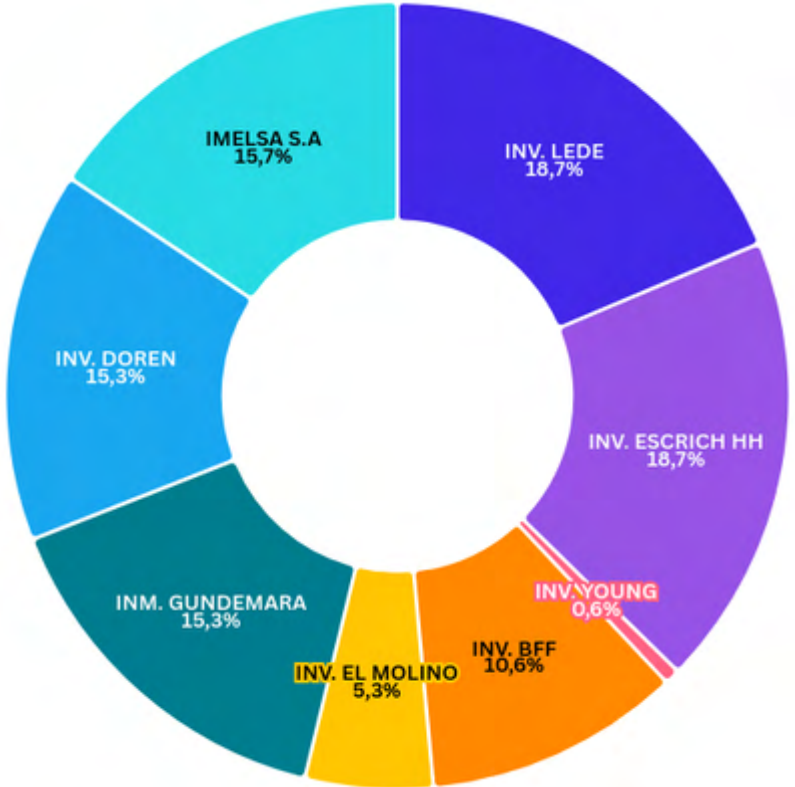


GOBIERNO CORPORATIVO

ESTRUCTURA DE GOBIERNO



COMPOSICIÓN ACCIONARIA



EQUIPO DIRECTIVO DE IMELSA ENERGÍA



Cristian Saphores

Presidente del Directorio



Carlos Ducasse

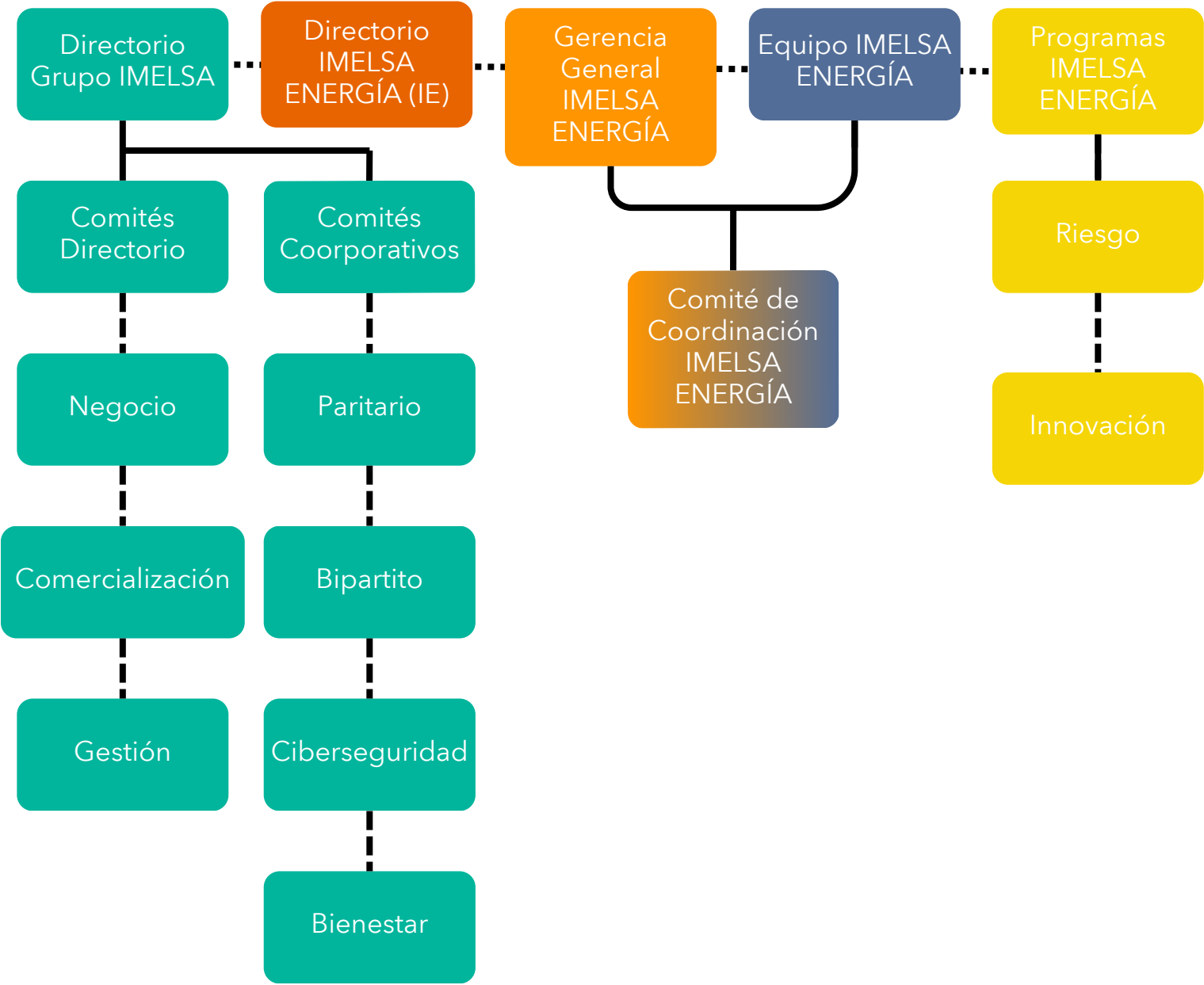


Carlos Álvarez

Durante 2024, el directorio de IMELSA ENERGÍA sufrió algunas modificaciones. La presidenta del directorio de años anteriores asumió otro rol de liderazgo dentro del Grupo Imelsa. Esto explica la baja de la cuota de género en la composición del equipo directivo.

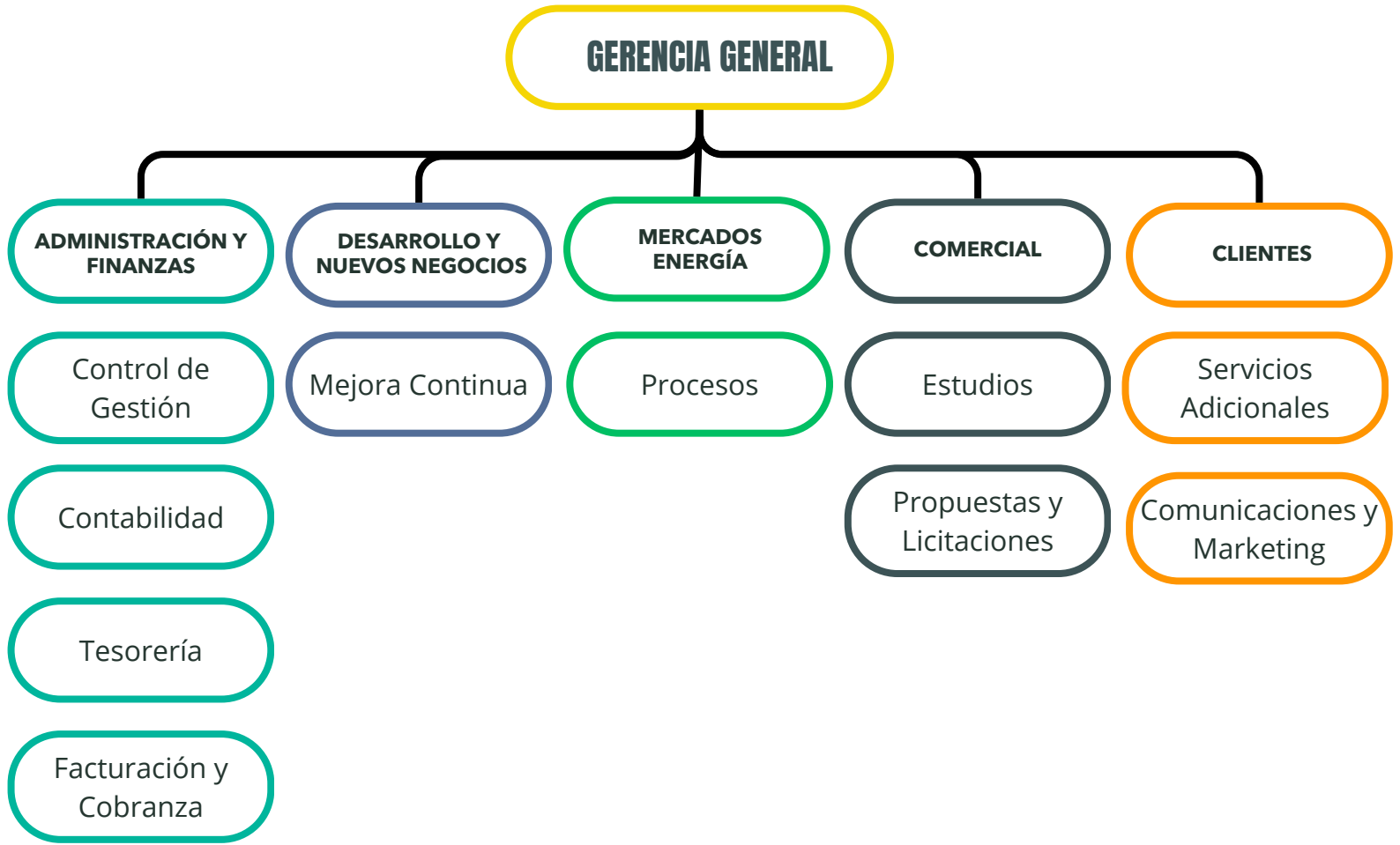
GOBIERNO CORPORATIVO

ESTRUCTURA DE GOBIERNO





EQUIPO IE

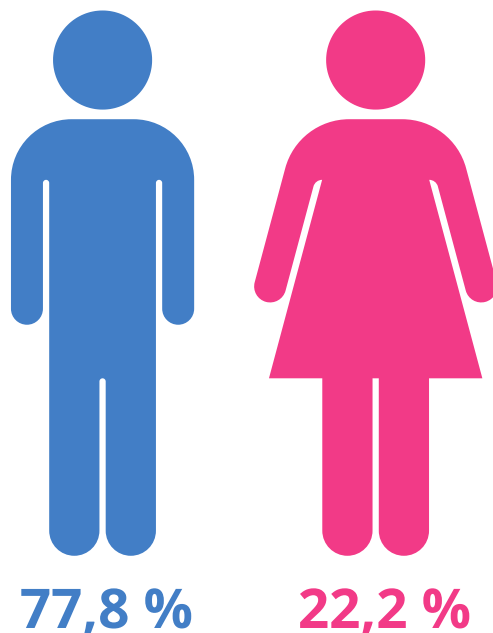
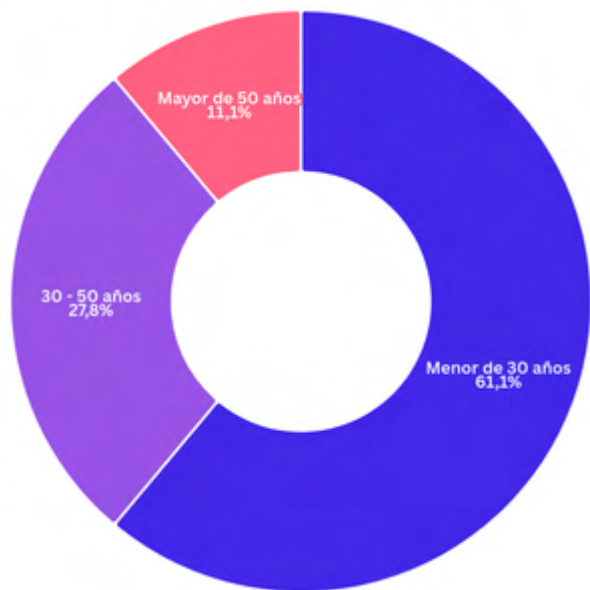




EQUIPO IE

COMPOSICIÓN POR EDAD

COMPOSICIÓN POR GÉNERO



COMPOSICIÓN POR NACIONALIDAD



*Según datos del Ministerio de Energía, a diciembre de 2024, la participación femenina en la industria energética es de un 21,3%. Esto posiciona a IMELSA ENERGÍA por sobre el promedio nacional.

EQUIPO IE

COMPLIANCE, PREVENCIÓN DEL DELITO Y RIESGOS

En **IMELSA ENERGÍA**, sabemos que para que un modelo de prevención del delito funcione de manera efectiva, debe estar arraigado en la cultura de la empresa. Por eso, capacitamos constantemente al equipo IE en una conducta ética, junto con implementar de mecanismos de denuncia. Estos elementos son clave para detectar, prevenir y gestionar posibles irregularidades de forma anticipada.

Desde 2018, la Clasificadora de Riesgo ICR Chile ha evaluado y actualizado anualmente el perfil de riesgo corporativo de IMELSA ENERGÍA. A partir de 2024, esta evaluación se realiza dos veces al año. En la última clasificación, la compañía mantuvo la calificación **A+/estable**.



LEY KARIN

En cumplimiento de la Ley Karin, que sanciona el acoso laboral, sexual y la violencia en el trabajo, **IMELSA ENERGÍA**, a través de la gestión del Grupo Imelsa, **ha reforzado su política de no discriminación** con la implementación de un protocolo de investigación y la creación de un Comité de Investigación, liderado por el jefe del Departamento de Personas.

Para difundir esta iniciativa se realizaron charlas informativas sobre acoso y violencia laboral, donde se explicó el protocolo y sus procedimientos. El documento está disponible en el portal corporativo IntraBUK para consulta de todos los colaboradores.





PROGRAMAS Y BENEFICIOS

2024

IMELSA ENERGÍA



CAPACITACIÓN



En IMELSA ENERGÍA siempre estamos atentos al entorno, actualizando continuamente nuestros conocimientos y herramientas para optimizar nuestros procesos. Promovemos una cultura de aprendizaje y adaptación, asegurando eficiencia y sostenibilidad en nuestras operaciones.

A lo largo de 2024, hemos participado en diversas instancias de formación y desarrollo, como talleres, capacitaciones y eventos de networking, fortaleciendo nuestras habilidades y fomentando la colaboración. Destacan el **Bootcamp de Innovación con THINK Lab®**, donde aplicamos metodologías como design thinking y LEGO® Serious Play® para optimizar procesos internos, y la participación de nuestro Gerente de Administración y Finanzas, Enrique Rosselot, en el **"The CFO Program"**, impulsado por **WEC Chile y Deloitte**, enfocado en enfrentar los desafíos financieros del sector energético. Además, el **Escape Box IE 2024** reforzó el trabajo en equipo y la resolución de problemas en entornos de alta exigencia. Estas iniciativas consolidan nuestro compromiso con la innovación, la excelencia y el desarrollo profesional.



**87 horas
totales de
capacitación**

DESTACADAS 2024

BOOTCAMP DE INNOVACIÓN

Como parte de nuestro Programa de Innovación, el equipo de IMELSA ENERGÍA participó en un **Bootcamp con THINK Lab**, liderado por expertos. El equipo IE aplicó metodologías como design thinking y LEGO® Serious Play® para fortalecer la innovación estratégica. Esta capacitación, basada en aprendizaje práctico, permitirá optimizar procesos internos y mejorar el servicio a nuestros clientes, consolidando un año de avances en nuestra cultura de innovación.



ESCAPE BOX IE 2024

Durante el año, realizamos la experiencia de **Escape Box**, una innovadora actividad de trabajo en equipo donde los participantes resolvieron desafíos dentro de una caja tecnológica de última generación. Acompañados por actores que hicieron de la experiencia un verdadero espectáculo, los equipos utilizaron tablets para interactuar con el juego, seguir su progreso y vivir una historia inmersiva. La actividad, apta para todos los colaboradores, fomentó habilidades como la lógica, la comunicación y la creatividad, fortaleciendo el engagement y la cohesión del equipo en un ambiente dinámico y entretenido.



CAPACITACIONES TÉCNICAS

En IMELSA ENERGÍA nos anticipamos a los cambios de la industria. Por ello, durante 2024, el equipo IE se ha capacitado en diversas áreas técnicas para afrontar los próximos desafíos del mercado de la comercialización de energía.

Entre las capacitaciones más destacadas del año pasado, sobresale la liderada por nuestro **Gerente de Desarrollo y Nuevos Negocios, Sebastián Bernstein, quien instruyó al equipo IE en el lenguaje SQL.**

Por otro lado, nuestro Gerente de Administración y Finanzas, Enrique Rosselot, fue uno de los 15 participantes del prestigioso programa de liderazgo en el sector energético **The CFO Program**, impulsado por el World Energy Council - WEC Chile y Deloitte. Esta instancia le permitió fortalecer sus habilidades, conocimientos y redes de contacto en la industria.

Además, el equipo técnico de IMELSA ENERGÍA trajo expertos para capacitarlos en un futuro de mercado de ofertas.



BIENESTAR



En IMELSA ENERGÍA contamos con un Comité de Bienestar, encargado de organizar actividades y beneficios para todos nuestros colaboradores.

El 3 de abril, el comité lanzó su programa 2024, presentando sus novedades y beneficios, además de entregar un kit de bienvenida a los asistentes.

Entre las actividades realizadas durante el año, destacamos el regreso de una querida tradición: **la celebración de cumpleaños temáticos**. Bajo el liderazgo de un grupo de colaboradores, cada cumpleaños fue festejado con un concepto distinto, fortaleciendo el espíritu de equipo y la integración en IMELSA ENERGÍA.

Por otro lado, **el campeonato de Ping Pong**, donde fomentamos la camaradería y el espíritu competitivo entre nuestros colaboradores. Además, durante la temporada de **Pascua**, **compartimos la alegría con la tradición de entregar huevos de chocolate**. También reconocemos fechas significativas como el **Día de la Mujer**, **el Día del Padre** y **el Día de la Madre**, celebrando la diversidad y el aporte de todos en nuestra comunidad laboral.



BIENESTAR



ENERGÍA DE MUJER



En 2024, IMELSA ENERGÍA continuó su compromiso con la equidad de género dentro del sector energético. La empresa alcanzó una participación femenina del 22,2%, superando el promedio nacional reportado en diciembre del año pasado por el Ministerio de Energía. A través de diversas iniciativas internas y externas, IMELSA ENERGÍA ha fomentado un ambiente de trabajo donde el talento femenino puede crecer y aportar al desarrollo sostenible del sector.

Como parte de estas iniciativas, la empresa participó en **encuentros organizados por la Asociación Chilena de Comercializadores de Energía (ACEN) con nuestra Coordinadora de Comunicaciones y Marketing, Jennifer Greig**, fortaleciendo redes y promoviendo el liderazgo femenino en la industria. Además, nos enorgullece contar en nuestro equipo con **nuestra cuarta embajadora del programa Woman In Energy, Claudia Pinto, Ingeniera de Procesos**. Y por último, nos satisface saber que **Yamilet Zúñiga, encargada de facturación y cobranza, completó un diplomado de la Pontificia Universidad Católica de Chile en Control y Gestión**. Con estas iniciativas, IMELSA ENERGÍA reafirma su papel, impulsando la diversidad y el talento femenino.





**DESARROLLO
SOSTENIBLE**

2024

IMELSA ENERGÍA



DESARROLLO SOSTENIBLE

OBJETIVOS GLOBALES

Los Objetivos Globales de la ONU, también conocidos como Objetivos de Desarrollo Sostenible (ODS), son un conjunto de 17 metas adoptadas por las Naciones Unidas en 2015 como parte de la Agenda 2030 para el Desarrollo Sostenible. Por lo mismo, IMELSA ENERGÍA, durante el 2024, avanzó en los siguientes ámbitos.



DESARROLLO SOSTENIBLE

OBJETIVOS GLOBALES



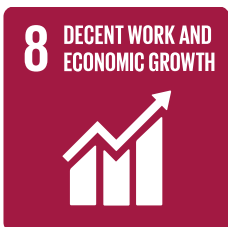
Energía de mujer - Una nueva embajadora de Women Energy Council y actividades ligadas a nuestro programa ENERGÍA+MUJER, han impulsado la participación femenina en el equipo IE.



Compromiso con la calidad - Verificamos nuestra matriz para garantizar el Sello 100% Renovable. También incrementamos las transacciones de atributos renovables I-REC y desarrollamos uno exclusivo para nuestras oficinas, junto con la medición de nuestra huella de carbono.



Acción climática - Aumento en la cantidad de programas, como el uso de baterías para reemplazar el diésel, la promoción de la electromovilidad, el desarrollo de nuevos proyectos fotovoltaicos y la implementación de Sistemas de Gestión de Energía, para avanzar en una transición energética renovable.



Rentabilidad - Proceso de auditoría externa con revisión y verificación de la información financiera y de nuestra matriz energética. Nuevas fuentes de ingreso con el aumento de clientes libres. Mantenimiento de Clasificación de Riesgo A+/estable obtenida durante 2023.



Innovación - Constante revisión de los procesos de todo el equipo de IMELSA ENERGÍA. Una mayor digitalización y actualización de nuestro Portal IE.



Alianzas para lograr nuestros objetivos - Establecimos nuevas colaboraciones para impulsar la sostenibilidad y llevamos a cabo acciones sociales alineadas con nuestra Política Interna de Donaciones.



EFICIENCIA ENERGÉTICA

2024

IMELSA ENERGÍA



EFICIENCIA ENERGÉTICA

POLÍTICA ENERGÉTICA

- 1.-** Asegurar la disponibilidad de información y de recursos sobre consumos energéticos, necesarios para alcanzar los objetivos y metas establecidas.
- 2.-** Establecer objetivos y metas encaminadas a la mejora continua en el desempeño energético y revisarlos de forma periódica.
- 3.-** Incorporar en el diseño de proyectos internos y de clientes, la adquisición de productos y servicios energéticamente eficientes.
- 4.-** Fomentar la planificación de iniciativas que contribuyan a mejorar el desempeño energético de las actividades internas y los clientes.
- 5.-** Gestionar el desempeño energético en relación con los objetivos y metas establecidas.
- 6.-** Comunicar de forma periódica el comportamiento energético de manera de incentivar e involucrar a los integrantes de la organización en la mejora del desempeño energético, generando una cultura de eficiencia energética.
- 7.-** Impulsar en los diversos grupos de interés la gestión energética, desde los proveedores de productos y servicios, hasta los productos y servicios que la empresa ofrece a sus clientes, promoviendo consciencia energética en cadena.



SOMOS EFICIENCIA ENERGETICA

MEDICIÓN DE LA HUELLA DE NUESTROS EVENTOS

Tal como el año anterior, nuestro compromiso con la sustentabilidad no solo abarca lo que realizan nuestros clientes, sino también nuestras propias acciones. Nos preocupamos de que tanto nuestro edificio corporativo como nuestros eventos generen el menor impacto ambiental posible.

Por ello, durante 2024, **IMELSA ENERGÍA** midió su huella de carbono en dos eventos corporativos. Uno de ellos fue la entrega del Sello 100% Renovable, cuya medición estuvo a cargo de la consultora GreenMind, en alianza con el meteorólogo Gianfranco Marcone. El resultado arrojó una baja intensidad de emisiones.

Además, en el Encuentro de Electromovilidad celebrado durante el año pasado, nuestra huella de carbono fue medida por E-Consulting.



EFICIENCIA ENERGÉTICA

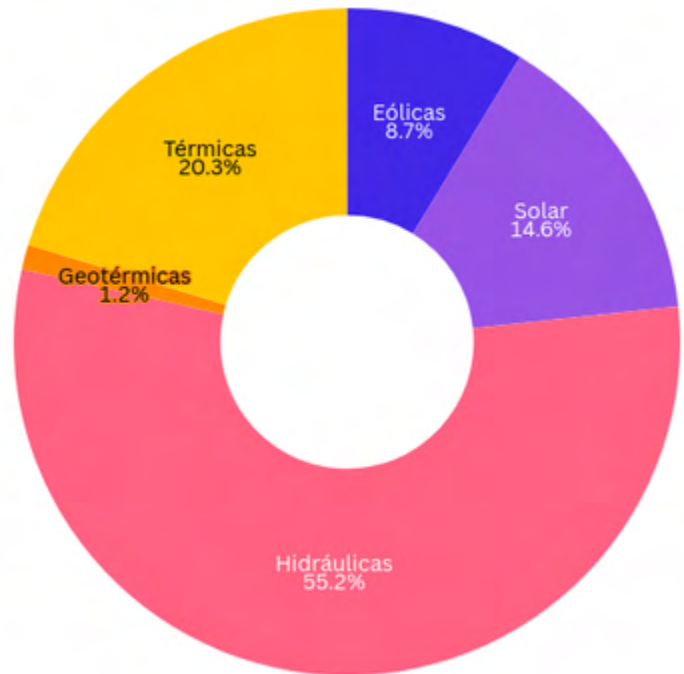
MATRIZ ENERGÉTICA IE

Nuestro compromiso con el medioambiente es parte de nuestro modelo de negocios.

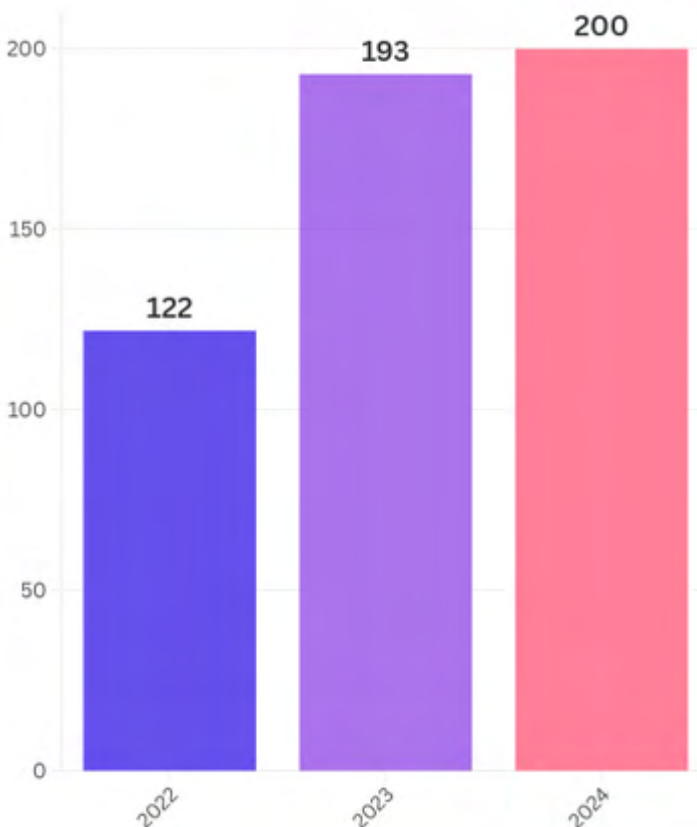
En 2024 la matriz energética de IMELSA ENERGÍA para sus clientes libres, se compuso de un **84,6 %** de energías renovables, marcando un aumento de aproximadamente cinco puntos porcentuales respecto al año anterior.

Al cierre de este reporte, la consultora Mazars se encontraba verificando el modelo de energía y matriz renovable de IE.

FUENTES DE ENERGÍA DE LA MATRIZ IE



Nº DE SUMINISTROS CERTIFICADOS CON SELLO



SELLO 100% RENOVABLE

En los últimos tres años que lleva nuestro proceso de certificación para clientes libres en el uso de energía 100% renovable, hemos observado un crecimiento notable en la cantidad de suministros que optan por este certificado. Esto valida su compromiso con la sostenibilidad.

Durante el 2024, **200 suministros** se certificaron con el Sello 100% Renovable de IMELSA ENERGÍA.

La energía certificada es equivalente a **133.008 tCO₂eq/MWh** que se dejaron de emitir.



CERTIFICADOS I-REC

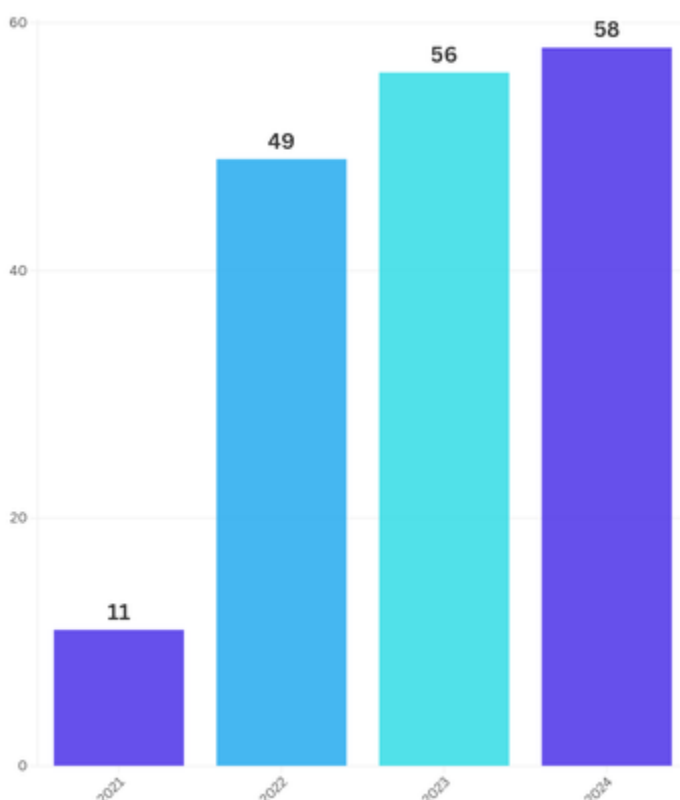
Los I-REC (International Renewable Energy Certificates) son un instrumento para compensar emisiones del alcance 2, disminuir el impacto de la huella de carbono y promover el uso de energías renovables.

Durante el **año 2024 se emitieron 71 certificados I-REC**, por un total de **237.341 MWh**. Estos corresponden a atributos de energía 2023 y 2024.



I-REC
STANDARD

I-REC POR AÑO DE CONSUMO



EMISIONES COMPENSADAS

47.966

tCO₂eq/MWh

con la totalidad de certificaciones I-REC emitidas durante el 2024.

En el gráfico se muestra el número de certificados emitidos por año de consumo. Al cierre de este reporte, se continuaban emitiendo certificados por energía 2024.

(*) Cálculo de emisiones compensadas con certificados I-REC con energía 2024, según el factor promedio anual de emisiones de la matriz energética de Chile de 0,2021 tCO₂eq/MWh, Comisión Nacional de Energía, Ministerio de Energía de Chile.

SERVICIOS ADICIONALES

LEY DE EFICIENCIA ENERGÉTICA

En el marco del cumplimiento de la Ley 21.305 sobre Eficiencia Energética, durante 2024 acompañamos a nuestros clientes en la elaboración de sus reportes para el **Balance Nacional de Energía**, requerido anualmente por el Ministerio de Energía.

Asimismo, celebramos la exitosa implementación del **Sistema de Gestión de Energía** (SGE) para Minera Las Cenizas, comenzado el año anterior, marcando un hito en nuestro compromiso con la eficiencia energética.

Además, nos enorgullece haber puesto en marcha un nuevo SGE, esta vez para BCI Seguros, reafirmando nuestra capacidad de brindar soluciones que optimizan el consumo energético y promueven la sostenibilidad en diversas industrias.



NUESTROS CLIENTES

En **2024**, acompañamos a nuestros clientes en diversas iniciativas de sostenibilidad. Realizamos entregas en terreno de **Sellos 100% Renovables IMELSA ENERGÍA**, siendo testigos de sus logros, implementaciones y certificaciones.

Durante nuestras visitas regulares a sus instalaciones, conocimos de primera mano sus necesidades y destacamos las innovadoras formas en que comunican sus acciones sostenibles.

A comienzos de año, participamos en la **ceremonia de entrega del Sello de Excelencia Energética**, otorgado por el **Ministerio de Energía** y la **Agencia de Sostenibilidad Energética**, donde nuestro cliente **Laboratorios Chile | Teva** recibió la categoría **Plata**. Además, Teva marcó un hito con la inauguración de su planta solar, permitiéndole autogenerar **un 25% de la energía** utilizada en la fabricación de medicamentos y evitar la emisión de **661 toneladas de CO₂** al año.

Asimismo, en **2024**, varios de nuestros clientes fueron reconocidos en distintas categorías del ranking **Merco** (Monitor Empresarial de Reputación Corporativa), una evaluación independiente que mide la reputación empresarial a nivel nacional.

El 2024 fue un año de variadas implementaciones de eficiencia energética donde nuestros clientes, validaron los distintos servicios IE y redujeron sus costos energéticos.

Cientes de IMELSA ENERGÍA destacan en el ranking ESG Chile

El reconocido ranking desarrollado por el Monitor de Reputación Corporativa (Merco) reconoció recientemente a las 100 empresas más responsables en los ámbitos medioambiental (E), con los trabajadores, los clientes y la sociedad (S), y a nivel de gobierno corporativo (G). Entre ellas, se posicionan varias organizaciones que son parte de nuestro ecosistema, ya sea como clientes libres, partners o asociados a convenios.





VINCULACIÓN

2024

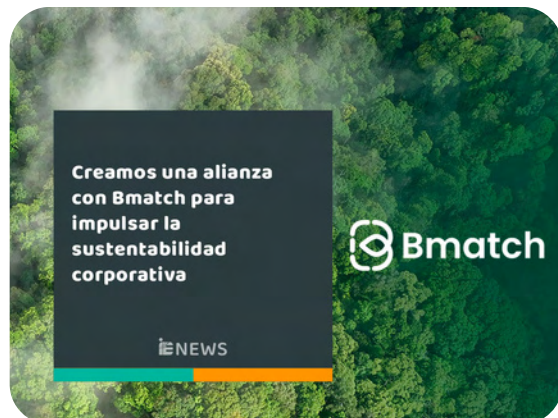
IMELSA ENERGÍA



ALIANZAS

Como actores clave en la transformación energética de Chile, durante 2024 hemos forjado alianzas estratégicas que nos consolidan en el mercado. Estas colaboraciones impulsan la innovación, fortalecen nuestra presencia y contribuyen a un futuro energético más sostenible y eficiente.

Entre ellas, destacamos nuestra alianza con la **Universidad Adolfo Ibáñez**, que nos permite acceder a descuentos para la especialización de nuestros equipos. Asimismo, nuestra colaboración con **B-Match** ha sido clave para promover la eficiencia energética y el cuidado del medioambiente, facilitando el seguimiento y optimización del consumo de agua, gas y electricidad a nivel corporativo e individual. Finalmente, reforzamos nuestra alianza con **E-Mov**, avanzando cada día más hacia la electromovilidad.



ALIANZAS

ASOC. CHILENA DE COMERCIALIZADORES DE ENERGÍA (ACEN)

Como comercializadores de energía para clientes libres, somos parte de ACEN y participamos activamente en sus comités. Nuestro rol dentro de la asociación nos permite impulsar la comercialización de energía eléctrica en Chile y promover buenas prácticas que fomenten la competencia en el mercado del suministro eléctrico.

Durante 2024, tanto nuestro Gerente de Desarrollo y Nuevos Negocios, Sebastián Bernstein, como nuestro Gerente General, Rodrigo Moya, participaron de manera activa en discusiones y conversatorios en torno al mercado energético.

DIALOGO ACEN 2024
Los retos de la rebaja del límite de la potencia
10:00 A 11:00 HRS. CHILE
MARTES 03 SEPTIEMBRE
INSCRIBETE AHORA

INVITADA CLAUDIA MEDINA Gerente Comercial y Regulación, Ferroviaria Power Infrastructure	INVITADO PAULO OYANEIDEL Director Unidad de Monitoreo de la Competencia, Coordinador Eléctrico Nacional	INVITADO XAVIER FARRIOLS Electrical Business Managing Director, Factor Energía, España
INVITADO RODRIGO MOYA Gerente General, Imelsa Energía	MODERA EDUARDO ANDRADE Secretario ejecutivo de ACEN	

WORLD ENERGY COUNCIL - WEC CHILE

Estamos muy contentos de seguir siendo parte del World Energy Council - WEC Chile. Esta mesa de diálogo y trabajo está compuesta por representantes de la academia, el sector público y el privado. WEC está presente en más de 160 países y tiene más de 100 años de historia. En Chile agrupa a 53 empresas e IMELSA ENERGÍA es la primera Comercializadora en participar.

Gracias a esta alianza, pudimos contar en el equipo con la cuarta embajadora del programa Woman In Energy, Claudia Pinto, Ingeniera de Procesos de IMELSA ENERGÍA.



IE EN MEDIOS



Durante el año pasado, IMELSA ENERGÍA ha estado presente en diversos medios de comunicación, destacando su rol en la transformación del sector energético. Nuestro Gerente General, Rodrigo Moya, ha participado, entre otras, de entrevistas en **TXS Radio, Radio La Clave y ESGHoy**, donde ha abordado temas como la transición energética y las oportunidades que surgen con la reducción del umbral de potencia para ser cliente libre, de 500 a 300 kW.

Estas apariciones han permitido visibilizar nuestro compromiso con un mercado más competitivo y sostenible, entregando información valiosa tanto para empresas como para consumidores interesados en optimizar su consumo eléctrico. Con este tipo de instancias, seguimos fortaleciendo nuestra posición como referentes en el sector, aportando conocimiento y promoviendo cambios que impulsan el desarrollo energético del país.



PRESENCIA IE

Como actor relevante y comprometido en la industria de la comercialización de energía, nuestros líderes participaron de diversas actividades como foros y seminarios. Durante 2024 destacamos nuestra presencia en diversos diálogos organizados por ACEN, como "Los retos de la rebaja del límite de la potencia", donde participó Rodrigo Moya, Gerente General de IMELSA ENERGÍA y "Desmenuzando los costos sistémicos", que tuvo como panelista a nuestro Gerente de Desarrollo y Nuevos Negocios, Sebastián Bernstein.

DIALOGO ACEN 2024
10:00 A 11:00 HRS. CHILE
MIÉRCOLES 20 NOV.
"Desmenuzando los costos sistémicos. Evolución y afectación en los clientes libres"
INSCRIBETE AHORA

EXPOSITOR ELIO CUNEO Consultor independiente en ORRISK	INVITADO DANILO ZURITA Jefe Departamento Eléctrico en la CNE	INVITADA PILAR BRAVO Socia fundadora de Zebra Energía
INVITADO JAVIER BUSTOS Director Ejecutivo en ACENOR	INVITADO SEBASTIÁN BERNSTEIN Gerente de Comercialización en Imelsa Energía	MODERA EDUARDO ANDRADE Secretario Ejecutivo en ACEN



DIALOGO ACEN 2024

Mira el último Diálogo ACEN en nuestro canal de YouTube



#LMCONOSUR2024

JENNIFER GREIG
Representante ACEN

LATAM MOBILITY & NET ZERO CONOSUR 2024
Hotel InterContinental | 27 Y 28 DE AGOSTO | SANTIAGO DE CHILE

En agosto de 2024 participamos como representantes de la ACEN en el foro **Power to Move: Descarbonización de la matriz energética para una movilidad libre de emisiones**, en el marco del encuentro de electromovilidad Latam Mobility & Net Zero Conosur 2024, donde la líder del programa de electromovilidad de IMELSA ENERGÍA y Coordinadora de Comunicaciones y Marketing, Jennifer Greig, representó la visión de la industria de la comercialización en la visión de futuro para lograr una movilidad sostenible.



ANEXOS

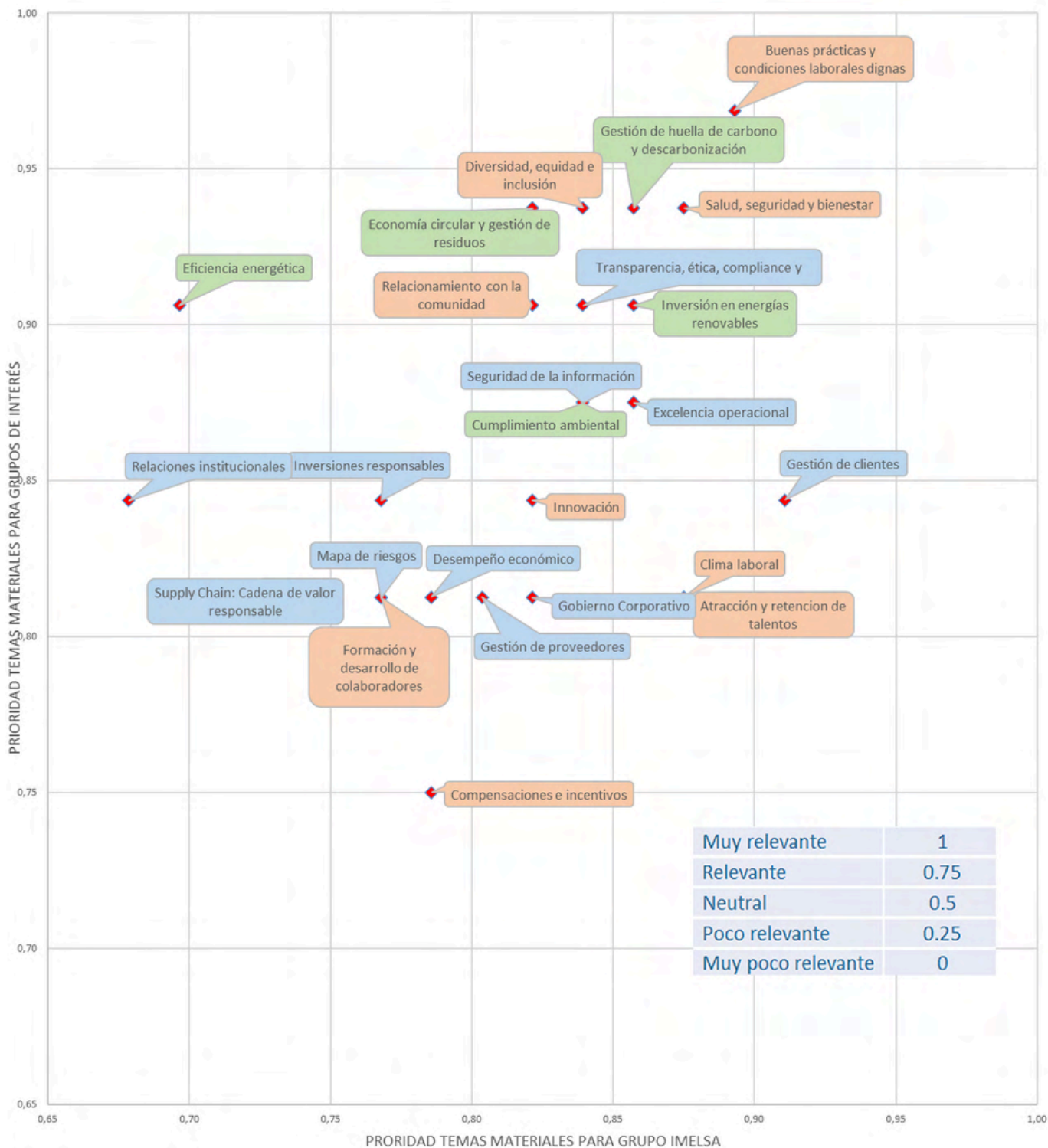
2024

IMELSA ENERGÍA



MATERIALIDAD

Para la elaboración del Reporte de Sostenibilidad 2024, se desarrolló una matriz de materialidad basada en diversas fuentes, incluyendo la encuesta anual de clientes NPS y la Encuesta Anual de Sostenibilidad del Grupo IMELSA del año anterior. Gracias a esta información, el Comité Editorial identificó los temas más relevantes para los grupos de interés. Este informe, que representa una iniciativa voluntaria, marca la segunda vez que IMELSA ENERGÍA lo realiza de manera independiente. Este reporte no cuenta con verificación externa.



NORMA 461

IMELSA ENERGÍA adopta voluntariamente lineamientos de la Norma 461, reglamento emitido por la Comisión para el Mercado Financiero (CMF) para reportería anual, en aspectos de sostenibilidad, principios corporativos y gobernanza.

Contenido		Descripción	Página
1		Índice de contenidos	2
2		Perfil de la identidad	4
	2.1	Misión, visión, propósito y valores	4
	2.2	Información histórica	4
	2.3	Propiedad	14
	2.3.2	Cambios importantes en la propiedad o control	14
	2.3.3	Identificación de socios o accionistas mayoritarios	14
	2.3.4	Acciones, características y derechos	14
3		Gobierno corporativo	13-18
	3.2	Directorio	14
	3.3	Comités del directorio	15
	3.4	Ejecutivos principales	16
	3.5	Adherencia a códigos nacionales o internacionales	27-28
	3.6	Gestión de riesgos	18
	3.7	Relación con los grupos de interés y el público en general	38-40
5		Personas	16-25
	5.1	Dotación del personal	17
	5.1.1	Nº de personas por sexo	17
	5.1.2	Nº de personas por nacionalidad	17
	5.1.3	Nº de personas por edad	17
	5.5	Acoso laboral y sexual	18
	5.6	Seguridad laboral	18
	5.8	Capacitación y beneficios	20-25
6		Modelo de negocios	36-40
	6.3	Grupos de interés	36-40
9		Hechos esenciales	11
11		Informes financieros	12

CONTACTO

Contáctanos en +569 7897 6237



Escríbenos a contacto@ie.cl



Síguenos en nuestras redes



Visítanos en www.ie.cl

ACERCA DE LA ELABORACIÓN DEL REPORTE

El Reporte de Sostenibilidad de IMELSA ENERGÍA 2024 fue culminado el 25 de febrero de 2025. El equipo editorial a cargo de generar el contenido del presente reporte estuvo formado por Camilo Aravena Valencia, Jennifer Greig Undurraga, René Henríquez Ríos, Alex Kraft Jara, Felipe Rivera Mesías y Camila Salas Sánchez.





REPORTE DE SOSTENIBILIDAD

2024

IMELSA ENERGÍA

