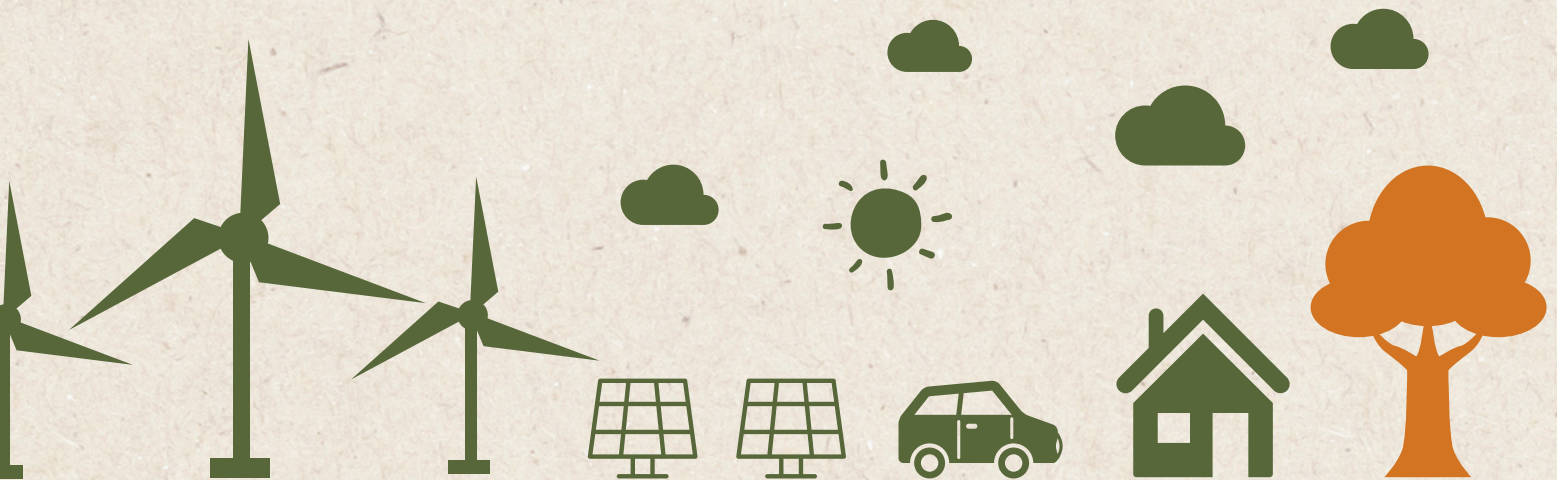




IMELSA ENERGÍA

REPORTE SOSTENIBILIDAD

2023



ACERCA DEL REPORTE

En el compromiso continuo de IMELSA ENERGÍA SPA con el desarrollo y la innovación, nos complace presentar nuestro primer informe de sostenibilidad. Este documento marca un hito significativo en nuestro viaje hacia la transparencia y la rendición de cuentas, al proporcionar una visión detallada de nuestras prácticas empresariales, impacto ambiental y contribuciones a las comunidades en las que operamos.

Desde nuestras oficinas, hemos intentado abrazar la premisa de que el éxito empresarial va de la mano con la protección del medio ambiente, el bienestar de nuestros colaboradores y el progreso social. Este informe refleja nuestro compromiso con esos principios, así como nuestra determinación de liderar el cambio hacia un futuro más sostenible.

Este reporte documenta bajo la estructura internacional entregada por el estándar GRI (Global Reporting Initiative), adhiriéndose de forma voluntaria a la Norma de Carácter General N° 461, con un enfoque especial en el modelo de sostenibilidad ESG (environmental, social and governance). Toda la información comprende desde el 1 de enero hasta el 31 de diciembre de 2023.

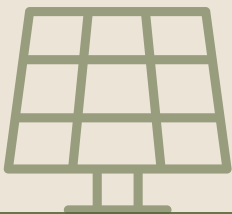
¡Bienvenidos a la sostenibilidad con IMELSA ENERGÍA!



CONTENIDOS



1	Somos Empresa	1.1 IMELSA ENERGÍA	03
		1.2 Cartas del Directorio	05
2	Somos Energía	2.1 Resultados 2023	10
		2.2 Estados Financieros	13
		2.3 Desafíos 2024	14
3	Somos Personas	3.1 Gobierno Corporativo	16
		3.2 Equipo IE	18
		3.3 Compliance	20
		3.4 Programas	21
4	Somos ESG	4.1 ODS	30
		4.2 Eficiencia Energética	33
		4.3 Vinculación	38
		4.4 Alianzas	40
		4.5 Comunidad	42
5	Somos Transparencia	5.1 Acerca del Reporte	43
		5.2 Equipo Editorial	49



IMELSA ENERGÍA

¡SOMOS EMPRESA!

**LIDERANDO EL MERCADO DE LA COMERCIALIZACIÓN
DE ENERGÍA PARA CLIENTES LIBRES**

IMELSA ENERGÍA

SOMOS EL PARTNER PARA LOS DESAFÍOS DE **TRANSICIÓN**
ENERGÉTICA DE NUESTROS CLIENTES



Generadores, representantes ante del CEN, realizamos explotación de centrales.



Entregamos energía a Clientes Libres, definidos por ley con potencia conectada superior a 500 kW.

Lo que nos mueve

Nuestro **propósito** es desarrollar soluciones innovadoras e integrales para aportar al desarrollo energético del país y ser un actor en el rubro. Nuestros **valores** son la innovación, el conocimiento y el compromiso, que se reflejan en la forma de hacer nuestro trabajo y en la relación con nuestros clientes. Nos caracterizamos por ser:

- **Flexibles** y buscar adaptarnos a la realidad del negocio de cada cliente.
- **Cercanos y empáticos**, para mantenernos conectados con los desafíos de cada empresa y de las personas que la conforman.
- **Justos y transparentes** de cara a nuestros clientes.
- **Generosos** para **educar, informar y apoyar** sobre las complejidades del mercado eléctrico.
- Somos la E de la energía en el **ESG** y buscamos las maneras de **colaborar y conectar** la cadena de suministro con nuestros clientes, apoyando sus desafíos sostenibles.

Nombre legal: IMELSA ENERGÍA SpA

Rut: 76.472.262-0

Casa Matriz: Av. España 795, Santiago, Chile

Teléfono de contacto: +56 9 78976237

Sitio corporativo: <http://www.ie.cl>

Tipo de Sociedad: Sociedad por Acciones

Fundada en 2016

CARTAS DEL DIRECTORIO

CARLOS DUCASSE

PRESIDENTE DEL DIRECTORIO
SOCIO FUNDADOR



“Continuamos consolidándonos como líderes de la comercialización de energía en el mercado nacional”

Cuando fundamos IMELSA ENERGÍA en 2016, no imaginábamos el impacto y la influencia que tendríamos en el mercado energético nacional, ni el impresionante crecimiento que experimentaría la empresa. Hoy, al reflexionar sobre nuestro recorrido, sentimos un profundo orgullo por varios motivos.

En primer lugar, fuimos pioneros, responsables de abrir un espacio donde diversos actores han podido aumentar la oferta para los clientes libres, fomentando no sólo una sana competencia, sino también mejorando las condiciones comerciales y los servicios destinados a satisfacer las demandas de los clientes finales, mayoritariamente empresas productivas que contribuyen al desarrollo del país desde sus respectivas industrias.

En segundo lugar, hemos liderado este mercado con una forma ejemplar de hacer las cosas, lo que nos ha permitido no solo aumentar significativamente el número de clientes en nuestra cartera, que mostró un crecimiento exponencial en 2021, sino también mantener nuestra cuota de mercado, incluso con la entrada de nuevos competidores. Nos sentimos orgullosos del camino recorrido, ya que continuamos consolidándonos como líderes en la comercialización de energía a nivel nacional, cerrando 2023 con el 29% de los clientes libres del país, lo que nos convierte en la comercializadora de energía más grande según datos de diciembre de ese año.

En tercer lugar, quiero destacar nuestro distintivo modelo de negocios. Desde el principio, nos hemos definido más allá del suministro, conscientes de que la mera comercialización de energía no es suficiente para satisfacer a nuestros clientes. Por ello, nos propusimos ser sus socios energéticos. En IMELSA ENERGÍA, acompañamos sus desafíos de carbono neutralidad con diversas estrategias que abarcan desde el cumplimiento de normativas ambientales y energéticas hasta la incorporación de tecnologías para lograr eficiencia.

Trabajamos juntos, siendo parte de las soluciones y facilitando los cambios de paradigma relacionados con el uso de la energía, siempre con un enfoque en el servicio, la cercanía y la excelencia.

Este compromiso nos llevó en 2023 a crear un área específica de eficiencia energética, convencidos de que, desde nuestra especialidad, podemos formar parte de la cadena de valor de nuestros clientes y su estrategia ESG, conformando un círculo virtuoso de responsabilidad y compromiso en el que, además de nuestros clientes, participan nuestros inversionistas, proveedores y colaboradores.

Para establecer los desafíos de esta nueva área, realizamos nuestro segundo NPS, cuyos resultados, con altos índices de recomendación y satisfacción, confirman que vamos por el buen camino y alineados con sus expectativas. Sin embargo, no nos conformamos, ya que la mejora continua es parte de nuestro ADN. Estamos seguros de que los cambios comienzan con las personas, y por eso seguimos fortaleciendo nuestro compromiso con ellas, quienes son en gran medida responsables de nuestros éxitos.

CARLOS DUCASSE
PRESIDENTE DEL DIRECTORIO

A portrait of Rosa María Villagra, a woman with long, dark, curly hair, wearing a light-colored jacket over a patterned blouse and large red tassel earrings. She is smiling and looking towards the camera. The background is a solid green color with some faint white text visible, including "ompro" and "inic".

ROSA MARÍA VILLAGRA

DIRECTORA

“Estamos siempre preparados, por lo que continuamos modernizando nuestras herramientas tecnológicas de cara a nuestros clientes.”

Durante el año 2023, el mercado energético no estuvo exento de vaivenes que, como siempre, impactaron en la estabilidad de los precios y pusieron a prueba el mercado de la comercialización de energía. Sin embargo, nada de esto logró afectar los buenos resultados experimentados por IMELSA ENERGÍA, no solo referentes a las cifras, sino también consolidándonos financieramente, con una obtención de evaluación de riesgo que mejora cada año, el aumento de nuestra cartera de clientes y el fortalecimiento de nuestros colaboradores.

Nuestro rubro se mueve a largo plazo y, en este sentido, mantenemos un sistema duradero y firme de cara a los posibles escenarios que se pueden dar en el tiempo. Es ahí donde nos enfocamos, en definir e implementar estrategias que nos permitan alcanzar la sostenibilidad de nuestro negocio, con el objeto de entregar estabilidad y confianza a nuestros clientes, la que necesitan para desarrollar con éxito sus actividades.

Por lo mismo, miramos el horizonte lleno de desafíos en el mercado energético. Durante el 2023, se ingresó al Tribunal de Libre Competencia la discusión sobre el futuro proyecto que supone disminuir el umbral requerido para optar a régimen libre, de una potencia conectada de 500 kW a 300 kW. Este escenario a mediano plazo supone un aumento de nuevos clientes, quienes verían en empresas como IMELSA ENERGÍA una oportunidad de hacer más competitivos sus negocios, principalmente en tarifas y otros beneficios. Para ello, estamos preparados, por lo que continuamos modernizando nuestras herramientas tecnológicas de cara a nuestros clientes.

Durante 2023, estrenamos también nuevas funcionalidades pensando en nuestros clientes, como nuestro renovado Portal IE, que recibió optimizaciones de cara a la automatización de procesos de facturación, cobranzas, pagos y comunicaciones. Además, refrescamos nuestra página web, la que actualmente es más intuitiva y transparente todos los servicios que IMELSA ENERGÍA tiene para ofrecer.

Es importante, también, destacar el papel fundamental del programa de intraemprendimiento, “Emprende IE”, en nuestro crecimiento y desarrollo. Este ha brindado un espacio invaluable para la generación de ideas innovadoras y la promoción del espíritu emprendedor entre nuestros colaboradores. Reconocemos la importancia de seguir fortaleciendo este programa y llevarlo a un siguiente nivel en el año 2024, favoreciendo el trabajo en equipo y haciendo de la innovación parte de cada una de las personas que le dan vida a IMELSA ENERGÍA.

Por último, quisiera destacar y agradecer a todo el equipo humano que hace posible que sigamos en la senda que nos hemos trazado, de aportar al desarrollo energético del país creando soluciones innovadoras e integrales para nuestros clientes.

ROSA MARÍA VILLAGRA
DIRECTORA

RESULTADOS 2023

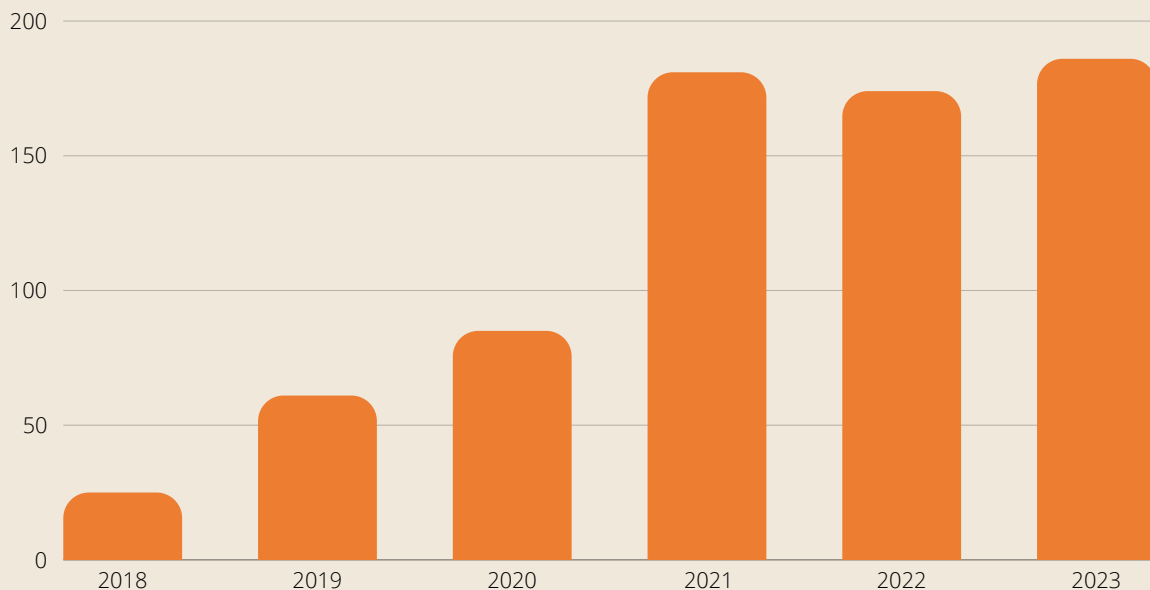
¡SOMOS ENERGÍA!

HITOS DICIEMBRE 2023

1 **1,3 TW/h año** de energía contratada

2 **Líderes** en el mercado de la comercialización de energía

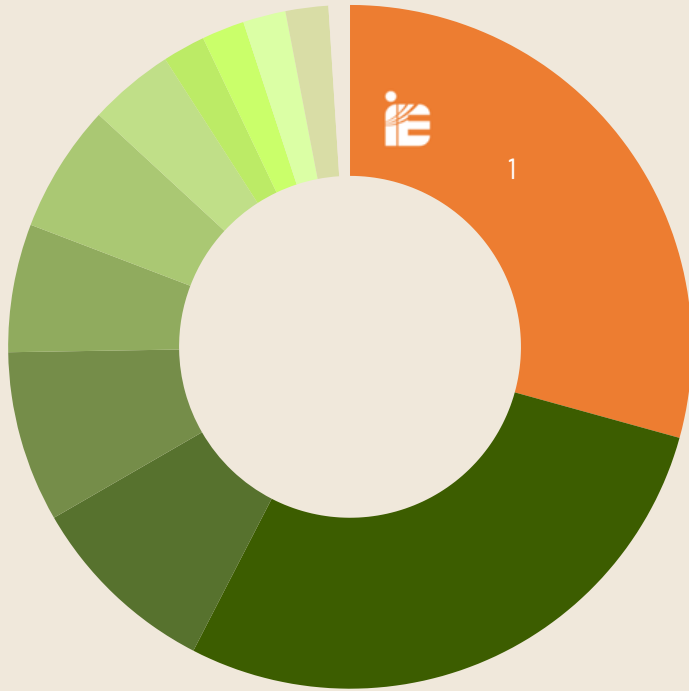
3 Dentro de las comercializadoras tenemos el **29% del Market Share**



● Número de clientes (*)

**Número de clientes en base a contratos. La cartera de clientes tuvo un crecimiento exponencial, multiplicándose en seis veces su tamaño entre 2018 y 2021, llegando a la cifra más alta en 2023, desde la creación de IMELSA ENERGÍA. Fuente: IMELSA ENERGÍA.*

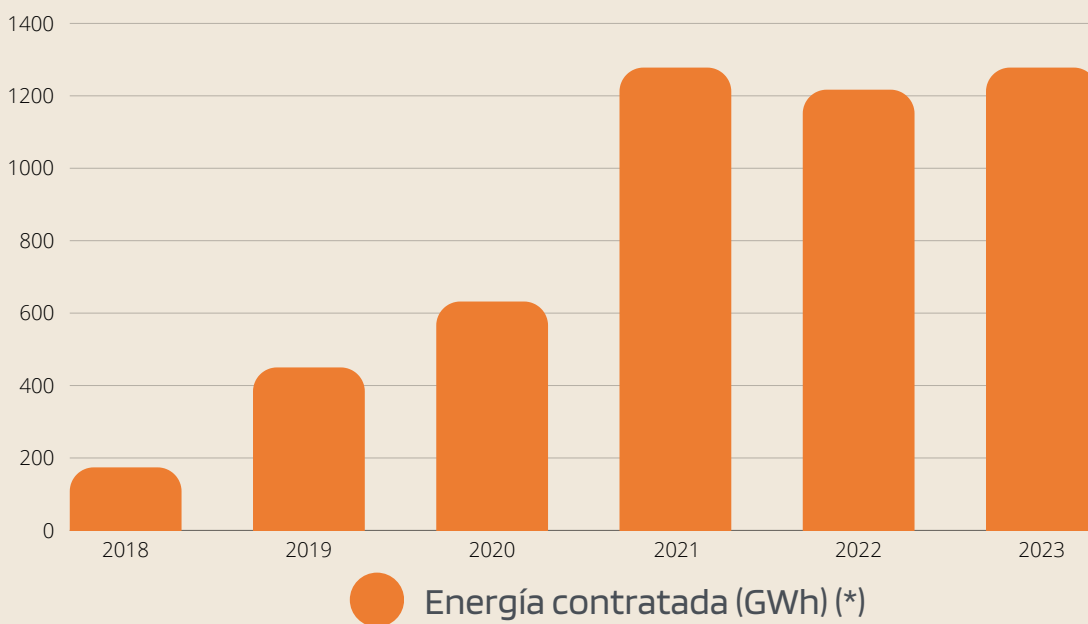
IMELSA ENERGÍA Y EL MERCADO 2023



1

IMELSA ENERGÍA como principal comercializador de energía en el mercado | 29%

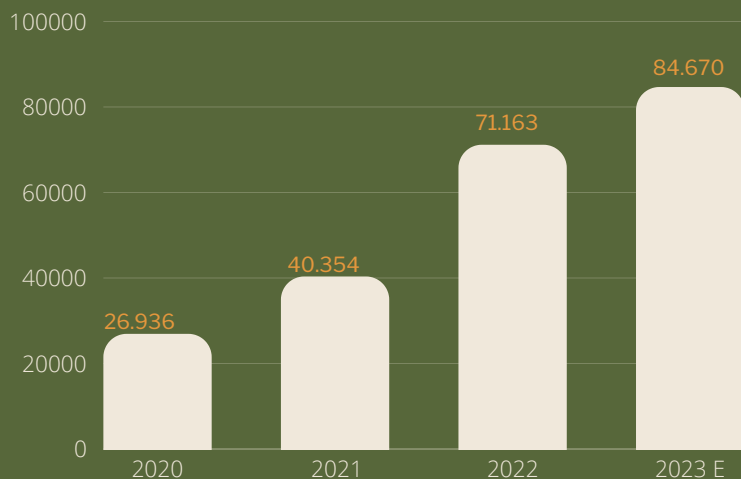
*Datos a diciembre 2023. Fuente: Información extraída del CEN, Coordinador Eléctrico Nacional.



*La energía contratada tuvo un crecimiento exponencial, multiplicándose en siete veces su tamaño entre 2018 y 2021. En los años siguientes, el volumen contratado se mantuvo, e incluso, incrementó en 2023. Fuente: IMELSA ENERGÍA.

ESTADOS FINANCIEROS 2023

INGRESOS POR VENTA (en millones de \$) (*)



Los ingresos por venta se han triplicado desde 2020, con alzas sostenidas sobre el 50% interanual para los periodos 2021 y 2022, y del 19% para el 2023E.

COMPOSICIÓN ACCIONARIA 2023

SOCIO	RUT	PARTICIPACIÓN
Inversiones Young Ltda.	76.145.221-5	0,63%
Inversiones y Asesorías El Molino Ltda.	76.300.212-8	3,15%
Inversiones BFF Ltda.	76.123.903-1	6,32%
Inversiones Doren SpA	94.821.000-2	8,89%
Inmobiliaria Gundermara SpA	79.923.550-1	8,89%
Inversiones Lede Ltda.	78.614.800-6	12,30%
Inversiones Escrich HH SpA	77.023.702-5	12,30%
IMELSA S.A.	76.078.612-8	22,52%
Tres Esquinas SpA	76.124.773-5	25,00%

*El ingreso 2023 corresponde a un valor esperado, no auditado. Fuente: IMELSA ENERGÍA.

DESAFÍOS 2024

Rodrigo Moya, gerente general de **IMELSA ENERGÍA**, habló acerca de los desafíos 2024 durante su saludo de fin de año a los clientes. Estos están principalmente ligados a la mejora continua de los procesos internos con la incorporación de tecnología, la optimización de los canales de comunicación, la renovación y actualización de los servicios adicionales de cara a los desafíos energéticos de los clientes libres, sin dejar de lado los desafíos en materias de medioambiente y sustentabilidad.

“Los desafíos energéticos que enfrentamos nos exigen generar cambios como empresas para reducir nuestras emisiones y la dependencia que existen en torno a los combustibles fósiles”.



Rodrigo Moya, Gerente General IMELSA ENERGÍA

PRINCIPALES CAMBIOS

Son muchos los mecanismos disponibles y acciones que podemos hacer para avanzar en estos objetivos sustentables, desde iniciar el **monitoreo de nuestro consumo** y **promover el uso de fuentes de energía renovable**, hasta **capacitarnos** en torno a **eficiencia energética** e incluso transitar hacia la electromovilidad. Además, tenemos previsto lo siguiente:

- Entregar nuevas funcionalidades a través de nuestro Portal IE.
- Generar alianzas, para lograr mayores beneficios y oportunidades.
- Seguir acompañando a nuestros clientes a dar el paso hacia la transición energética que Chile necesita.

NOSOTROS EN 2023
¡SOMOS PERSONAS!

GOBIERNO CORPORATIVO

DIRECTORIO IMELSA ENERGÍA

Directorio Grupo IMELSA

Directorio IMELSA ENERGÍA

Rosa María
Villagra
Directora

Carlos Ducasse
Presidente
Directorio

Carlos Álvarez
Director

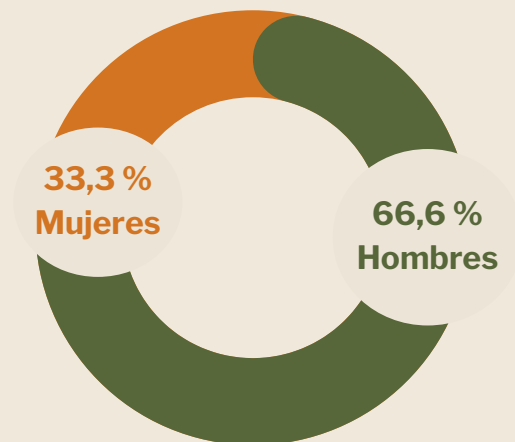


Gerencia General IMELSA
ENERGÍA

Composición por **Edad** Directorio IMELSA ENERGÍA

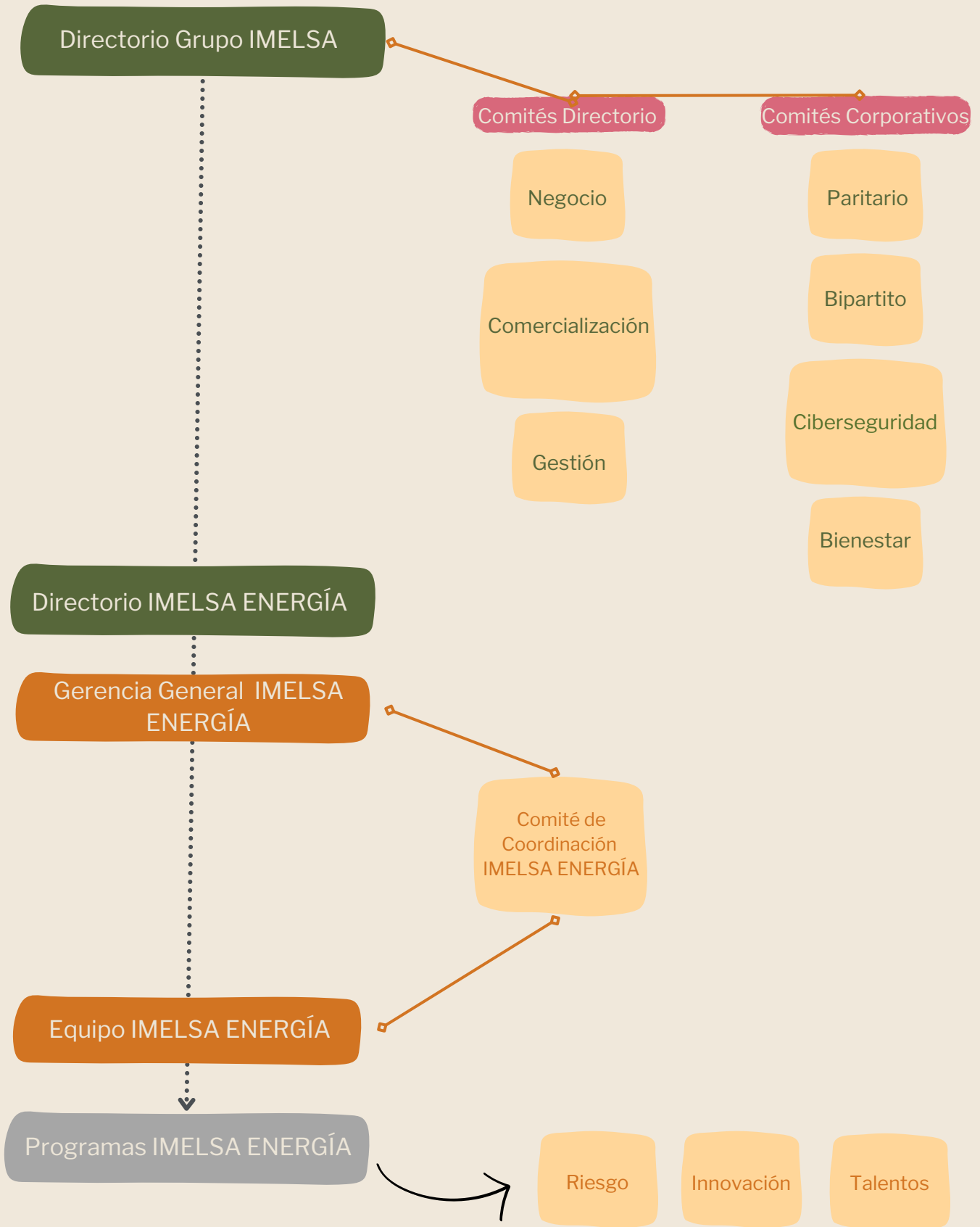
Edad	(-) 50 años	(+) 50 años
%	0	100

Composición por **Género** Directorio IMELSA ENERGÍA



GOBIERNO CORPORATIVO

ESTRUCTURA DE GOBIERNO



GOBIERNO CORPORATIVO

EQUIPO IMELSA ENERGÍA



GOBIERNO CORPORATIVO

EQUIPO IMELSA ENERGÍA



100% Jornada Híbrida

Composición por Tipo de **Jornada**
Equipo IMELSA ENERGÍA

Composición por **Género**
Equipo IMELSA ENERGÍA



**26 %
Mujeres**



**74 %
Hombres**

**Menor de 30
años**

58%

**Entre 30 y
50 años**

32%

**Mayor de
50 años**

11%

Composición por **Edad**
Equipo IMELSA ENERGÍA

**Chilena
89.5%**

**Extranjera
10.5%**

Composición por **Nacionalidad**
Equipo IMELSA ENERGÍA

(*) Según la última encuesta disponible del Ministerio de Energía en 2018, el porcentaje de mujeres en la industria es del 23%, lo que sitúa a IMELSA ENERGÍA sobre el promedio de la industria de la energía.

Compliance, prevención del delito y riesgos

En **IMELSA ENERGÍA** se ha trabajado arduamente en mantener la transparencia en nuestros canales de comunicación, por lo mismo, en 2023 se ha implementado en nuestra página web la Política de Prevención de Delitos y el Código de Ética y Conducta, ambos actualizados y disponibles para nuestros clientes y colaboradores. Además, nuestra área de prevención tiene relación directa con el directorio de la empresa, buscando propiciar así una cultura corporativa basada en la ética y la responsabilidad, lo anterior en concordancia con nuestra nueva política sobre prevención.

“Para que un modelo de prevención del delito sea efectivo, debe integrarse en la cultura organizacional. La ética empresarial es esencial y debe promoverse a través de la capacitación continua y la implementación de canales de denuncia. Estos son cruciales para identificar, prevenir y abordar los delitos de manera proactiva“.

Clasificación de Riesgo

Esta clasificación de riesgo corporativo viene actualizándose anualmente desde 2018 por la Clasificadora de Riesgo, ICR Chile. En esta oportunidad, nuevamente se mejora la categoría de IMELSA ENERGÍA, que pasó de categoría de A-/estable en 2022 a categoría A+/estable en 2023.

Este cambio destaca la solvencia de la empresa y, conforme lo indica la clasificadora, esta mejora se sustenta en el robustecimiento de la cartera de la sociedad, reflejando la sólida capacidad de gestionar contratos con proveedores y clientes, permitiéndole fortalecer su situación.



Enrique Rosselot
Gerente Administración y Finanzas
Agente Prevención del Delito

PROGRAMAS Y BENEFICIOS

INNOVACIÓN

Emprende IE

El año 2023 fue la tribuna donde funcionó en plenitud Emprende IE, el programa de intraemprendimiento de IMELSA ENERGÍA, que impulsa la cultura de innovación y mejora continua en el servicio para nuestros clientes, que hoy en día se ha convertido en uno de nuestros pilares.

En el proceso surgieron nuevas ideas y se levantaron proyectos internos que desafiaron la creatividad y capacidad de gestión del equipo, lo que motivó a realizar un boot camp interno, donde gente experta en innovación capacitó al personal para renovar y mejorar el plan de acción del programa.



Alejandro López, Jefe Comercial
Líder del Programa EMPRENDE IE 2023

“Este es un espacio para que todos puedan plantear problemas, inquietudes y soluciones. Para el año 2024 esperamos consolidar este lugar e impregnar su espíritu en los colaboradores, además de seguir siendo una empresa referente, innovadora y con impacto en su negocio”.



Evento de Cierre y Reconocimiento Programa EMPRENDE IE 2023

TECNOLOGÍA

PROCESOS Y DIGITALIZACIÓN



Sebastian Bernstein, Gerente de Desarrollo y Nuevos Negocios

Desde el nacimiento de IMELSA ENERGÍA, se ha buscado la máxima automatización en los procesos, con el fin de mantener una rigurosidad estricta para favorecer a todos nuestros clientes.

Todo el personal está inmerso en este mundo, con las habilidades suficientes para usar estas herramientas y mantener toda la información resguardada y disponible para trabajarla posteriormente.

Se ha incorporado tecnología para hacer tareas repetitivas, especialmente en el área de contabilidad, automatizando servicios.



“El trabajo interno se ha agilizado bastante. Sorprende cómo en la revisión de facturas podemos ver a un “robot” revisar 400 documentos en el transcurso de la mañana. No presenta errores humanos y puede trabajar todo un día sin descanso (...) Esto nos da una ventaja tremenda en el mercado actualmente”.

Portal IE

Por lo mismo, en el 2023 también se hicieron cambios significativos al Portal IE, con un nuevo panel de control que reúne diversos indicadores para nuestros clientes, desde información del proceso de facturación y pago, comportamiento y consumo, sistema de emisiones, servicios adicionales, entre otros.

GESTIÓN DEL TALENTO

MOVILIDAD INTERNA

Movilidad Interna

Como parte del Plan de Carrera, durante 2023 se produjeron tres movimientos de carácter interno de colaboradores IE que asumieron nuevas funciones y responsabilidades sumamente importantes: el jefe del Área Comercial, la jefatura del Área de Procesos y el Encargado de Estudios. Adicionalmente, tres miembros de otros equipos de empresas del Grupo asumieron responsabilidades en IE, en distintas áreas.



Programa Gestión del Talento

IMELSA ENERGÍA cuenta con un Modelo y Proceso de Gestión del Talento, que define los objetivos y metas a seguir por el equipo. Además, contempla el Plan de Carrera, el que se ajusta a un proceso de evaluación del talento mediante una matriz de competencias definida y conocida por sus integrantes.



FORMACIÓN

CAPACITACIÓN Y HERRAMIENTAS

Estamos en constante revisión del entorno, actualizando nuestros conocimientos y herramientas para mejorar nuestros procesos. Por eso, hemos participado y organizado distintos talleres, seminarios, capacitaciones, actividades de trabajo en equipo y networking, con miras al reforzamiento de nuestras habilidades, conocimientos y mejora del clima laboral.

Durante 2023, destacamos nuestros cursos de Negociación y Manejo de Conflictos, Gestión del Tiempo, Riesgo y actividades de equipo. Además, el 100% del Equipo IE renovó el curso de Gestión de Seguridad y Salud impartido por la ACHS, como requisito para la renovación del anexo de teletrabajo.



Promedio 2023:
17,8 horas de
capacitación por
colaborador

CHARLAS, SEMINARIOS Y FERIAS

El equipo IE participó de distintas instancias de electromovilidad y mercado eléctrico. Algunas de las más destacadas fueron:

- Feria Latam Mobility Conosur 2023, Chile.
- 2da. Conferencia: “Estrategia de Desarrollo Energético” - Centro UC Energía.
- Webinar, Ley de Eficiencia Energética. SGS Academy.
- Jornadas Técnicas Coordinador Eléctrico Nacional.
- Mercado Eléctrico, Reporte Regulatorio IE.
- Diversos webinar convocados por las asociaciones de las que formamos parte como ACEN y WEC.

PROGRAMAS DEL GRUPO

BIENESTAR

Grupo IMELSA cuenta con un programa de Bienestar para los colaboradores, encargado del desarrollo de políticas y beneficios en áreas como:

- Inclusión, diversidad y equidad
- Cultura organizacional y comunicación
- Salud y seguridad
- Sostenibilidad
- Desarrollo humano y profesional
- Conciliación trabajo y familia

Algunas actividades destacadas del Comité de Bienestar fueron:

- Premio Valores Corporativos
- Celebraciones periódicas (cumpleaños, efemérides)
- Actividades internas de aniversario, deportivas y recreativas
- Charlas temáticas para colaboradores
- Instancias de comunicación interna con jefaturas y gerencias
- Celebración de nuevos convenios, beneficios y descuentos
- Renovación de Seguro complementario colectivo de salud

Inclusión

Durante 2023, el Jefe del Departamento de Personas, Edison Flores, recibió la certificación emitida por Chile Valora, de Gestor de Inclusión Laboral. El curso realizado durante 2022, permitió dar cumplimiento con la Ley 21.275 y contar con las competencias para gestionar el proceso de inclusión laboral de personas con discapacidad dentro del grupo de empresas.

Asimismo, desde el Departamento de Personas se revisa constantemente la Política de Inclusión y Diversidad, además de realizar acciones de socialización de los lineamientos corporativos entre los colaboradores.

PROGRAMAS DEL GRUPO

ENERGÍA + MUJER

Por tercer año consecutivo, IMELSA ENERGÍA, como parte del Grupo IMELSA, participó del Programa Energía + Mujer del Ministerio de Energía. Durante el año se realizaron diversas acciones ligadas a distintos compromisos en línea con la no discriminación, igualdad y equidad de género. Ellas incluyeron el apoyo en la formación de mujeres en competencias profesionales del sector, políticas de selección libres de sesgos, corrección de desigualdades, promoción de condiciones de igualdad, promoción del liderazgo femenino, entre otras acciones.

Hitos 2023

Rosa María Villagra, Directora de IMELSA ENERGÍA, representa el 33,3% del total de directores. Además, es Directora Ejecutiva de Grupo IMELSA y Gerente General de IMELSA S.A.

Durante 2023, dos miembros del Grupo IMELSA destacaron en el Programa Woman in Energy del World Energy Council- WEC Chile. María Angélica Candaes se graduó de la 4ta generación sumándose al grupo de embajadoras del programa.

Además, durante 2023 fuimos parte de la 5ta generación con la participación de **Yesareli Reyes**, quien fue una de las 39 seleccionadas de entre las 200 postulantes que recibió el programa.

PARTICIPACIÓN FEMENINA



IMELSA
ENERGÍA
26 %
Mujeres


*Datos al 31 de diciembre de 2023.

DÍA INTERNACIONAL DE LA MUJER 2023

El **8M** conmemoramos a nuestras **mujeres** y les regalamos una sesión de fotografía para permitirles fortalecer su imagen, acompañar sus ideas y propósitos y agradecerles la gran labor que cumplen en nuestra sociedad.

CAFÉ + MUJER

Esta instancia nace durante 2023, como parte del programa Energía + Mujer y tiene como finalidad realizar acciones periódicas de discusión para apoyar los propósitos del programa. A continuación algunas de las actividades realizadas:

-  **Taller Saca tu Voz en LinkedIn**
Taller que entregó herramientas para sacarle provecho a la plataforma profesional LinkedIn e incentivar el empoderamiento femenino.
-  **Liderazgo Femenino**
Angélica Candales compartió los aprendizajes del programa de liderazgo femenino dictado por Deloitte, y realizado en el marco del Women in Energy de WEC.
-  **Electromovilidad**
Los fundadores de Voltera, mediante una mesa convocada por mujeres, nos expusieron acerca de la movilidad eléctrica y tecnología de gestión.
-  **Finanzas Personales**
Este taller entregó herramientas para la administración de la economía personal y contó con una interesante conversación acerca de ahorro e inversión.
-  **Expresión Corporal y Comun.**
Recursos no verbales y comunicación fue la temática de la capacitación a cargo de la Coach Andy Valdés, quien abrió cupos para los hombres de las distintas unidades de negocio del Grupo.
-  **Encuesta Mujeres & Energía**
Las mujeres del Grupo IMELSA participaron en la encuesta “Mujeres & Energía”, una radiografía de la experiencia del sector energético en Chile, desarrollado por WEC y Deloitte.



La seguridad de la información y la protección de la data de nuestros clientes es prioritaria para IMELSA ENERGÍA.

Como parte del Grupo IMELSA somos miembros activos del Comité de Ciberseguridad, encargado de la revisión, actualización, control y seguimiento de los procesos de seguridad.

Hitos 2023

Durante 2023, se realizaron una serie de mejoras. Algunas de ellas fueron:

- ✔ Nuevo respaldo de enlace a internet.
- ✔ Capa de seguridad adicional mediante nuevo administrador de la red.
- ✔ Implementación de un nuevo estándar de seguridad.
- ✔ Revisión del Plan Anual de Ciberseguridad.
- ✔ Socialización y reforzamiento del Plan de Ciberseguridad y acciones de prevención.
- ✔ Continuidad del plan de Hardening.
- ✔ Mejoras de software de antivirus.
- ✔ Capacitaciones Internas de aplicaciones de Microsoft.
- ✔ Implementación nuevo sistema de Tickets TI.

NOSOTROS EN 2023

**¡CONECTAMOS CON
LA SOSTENIBILIDAD!**

OBJETIVOS GLOBALES

DESARROLLO SOSTENIBLE

Los Objetivos de Desarrollo Sostenible (ODS), también conocidos como Objetivos Globales, fueron adoptados por las Naciones Unidas en 2015 como un llamado universal para proteger el planeta y garantizar que para el 2030 todas las personas disfruten de paz y prosperidad. Por lo mismo, IMELSA ENERGÍA avanzó durante el 2023 en los siguientes apartados relacionados a su Política de Sostenibilidad.

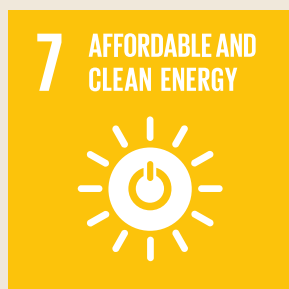


OBJETIVOS GLOBALES

DESARROLLO SOSTENIBLE



Buenas Prácticas Laborales - Acciones realizadas en el programa Energía+Mujer, tendientes a promover la participación femenina. Además, se revisaron las Políticas corporativas de Inclusión & Diversidad.



Altos Estándares de Calidad - Se realizó la verificación de nuestra matriz para nuestro Sello 100% Renovable. Aumento de transacciones de atributos renovables IREC, además de uno propio para nuestras oficinas y medición de huella de carbono.



Rentabilidad - Mejora en la clasificación de Riesgo de la compañía. Proceso de auditoría externa con revisión y verificación de la información financiera. Nuevas fuentes de financiamiento externo. Implementación de buzón de la empresa para denuncias y publicación de políticas.



Innovación - Mejora en el sitio web de la compañía. Mejoras tecnológicas y digitalización de trámites a través del Portal de clientes. Cierre exitoso del programa interno Emprende IE, con nuevos servicios implementados como resultado.



Medioambiente Entrega de resultados de medición de Huella de Carbono consumo 2022, además del aumento de servicios y productos que ayudan a la descarbonización del país.



Valor Compartido/Relaciones de Confianza Nuevas alianzas para promover la sostenibilidad. Realización de acciones sociales, poniendo en práctica la Políticas de Donaciones interna.

Política Energética

- 1.-** Asegurar la disponibilidad de información y de recursos sobre consumos energéticos, necesarios para alcanzar los objetivos y metas establecidas.
- 2.-** Establecer objetivos y metas encaminados a la mejora continua en el desempeño energético y revisarlos de forma periódica.
- 3.-** Incorporar en el diseño de proyectos internos y de clientes, la adquisición de productos y servicios energéticamente eficientes.
- 4.-** Fomentar la planificación de iniciativas que contribuyan a mejorar el desempeño energético de las actividades internas y los clientes.
- 5.-** Gestionar el desempeño energético en relación con los objetivos y metas establecidas.
- 6.-** Comunicar de forma periódica el comportamiento energético de manera de incentivar e involucrar a los integrantes de la organización en la mejora del desempeño energético, generando una cultura de eficiencia energética.
- 7.-** Impulsar en los diversos grupos de interés la gestión energética, desde los proveedores productos servicios, hasta los productos y servicios que la empresa ofrece a sus clientes, promoviendo consciencia energética en cadena.

TRANSICIÓN ENERGÉTICA

SOMOS EFICIENCIA ENERGÉTICA

En IMELSA ENERGÍA adherimos a la Política de Eficiencia Energética de Grupo IMELSA. Además, durante 2023 realizamos nuestro primer ejercicio de medición de huella de carbono, en base a los consumos 2022 y compensamos nuestras emisiones con la certificación IREC de atributos renovables que, además, promovemos entre nuestros clientes.

Huella de Carbono



Para medir la huella de carbono 2022 se utilizó el Estándar Corporativo de Contabilidad y Reporte del Protocolo GEI, cuyo reporte de emisiones fueron expresadas en CO₂e (Dióxido de Carbono Equivalente). La medición que estuvo a cargo de Deloitte, contempló emisiones directas del Alcance 1, e Indirectas del Alcance 2 y 3, para dos métodos de cálculo; el Método Mercado, que considera la compra de ERNC y Método Ubicación, que consideró el factor de emisión de la matriz energética de Chile.

La mayor fuente de emisiones correspondió al Alcance 3 con un 99.98% de las emisiones totales, donde la categoría “Compra de Bienes y Servicios” representa el 99,9% del total.

**Método
Mercado
91.987,6
Ton CO₂e**

**Método
Ubicación
212.305,6
Ton CO₂e**



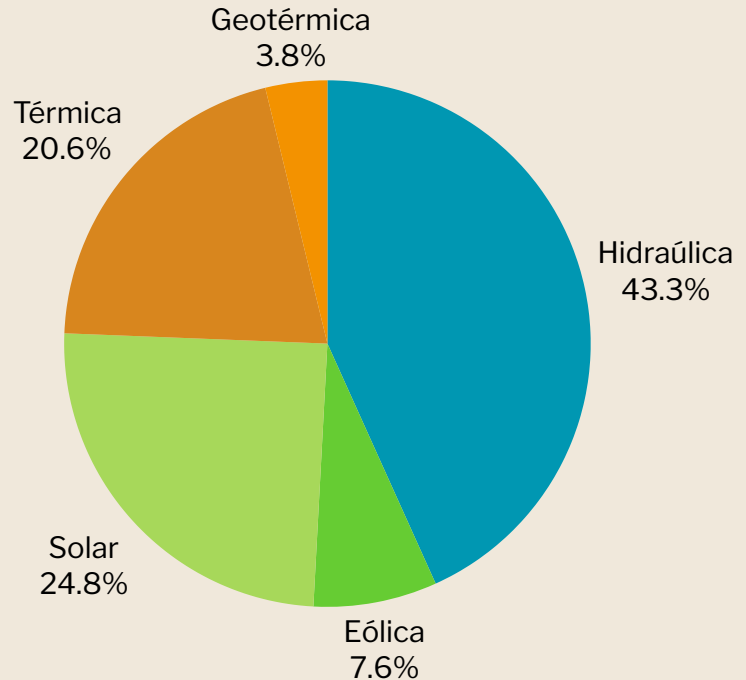
Durante 2023 y para el consumo 2022, IMELSA ENERGÍA compensó su huella de carbono para el Alcance 2, energía eléctrica, mediante la certificación IREC. Cabe señalar que esta compensación se produjo a posteriori del ejercicio de cálculo de Huella de Carbono de la empresa, por lo que no se ve reflejada en la misma. La compra del IREC permitió compensar 7,6 tCO₂e/MWh.

TRANSICIÓN ENERGÉTICA

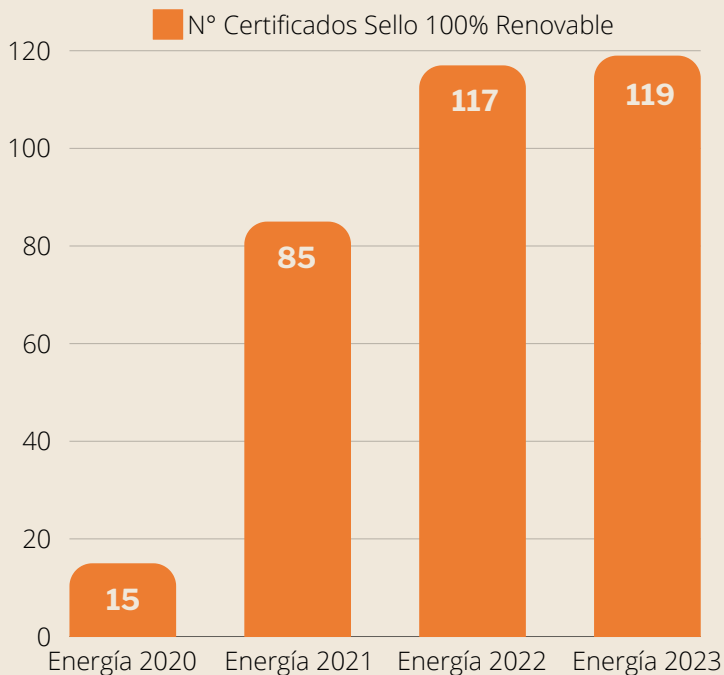
EFICIENCIA ENERGÉTICA CLIENTES

Matriz Energética IE

Nuestra responsabilidad ambiental parte en nuestro modelo de negocios. En 2023 la matriz energética de IMELSA ENERGÍA para sus clientes libres, se compuso de un 79,4 % de energías renovables. Esta cifra estuvo por sobre la matriz del SEN, reportada a diciembre de 2023. (*)



Sello 100% Renovable



Desde que comenzamos a certificar a nuestros clientes libres en el uso de energías provenientes de fuentes 100% renovables, se ha registrado un aumento significativo, tanto en el número de certificados emitidos, como en la cantidad de empresas que adquieren la certificación.

Para la energía 2023, se emitieron 119 certificados de Sello 100% Renovable de IMELSA ENERGÍA. (*)



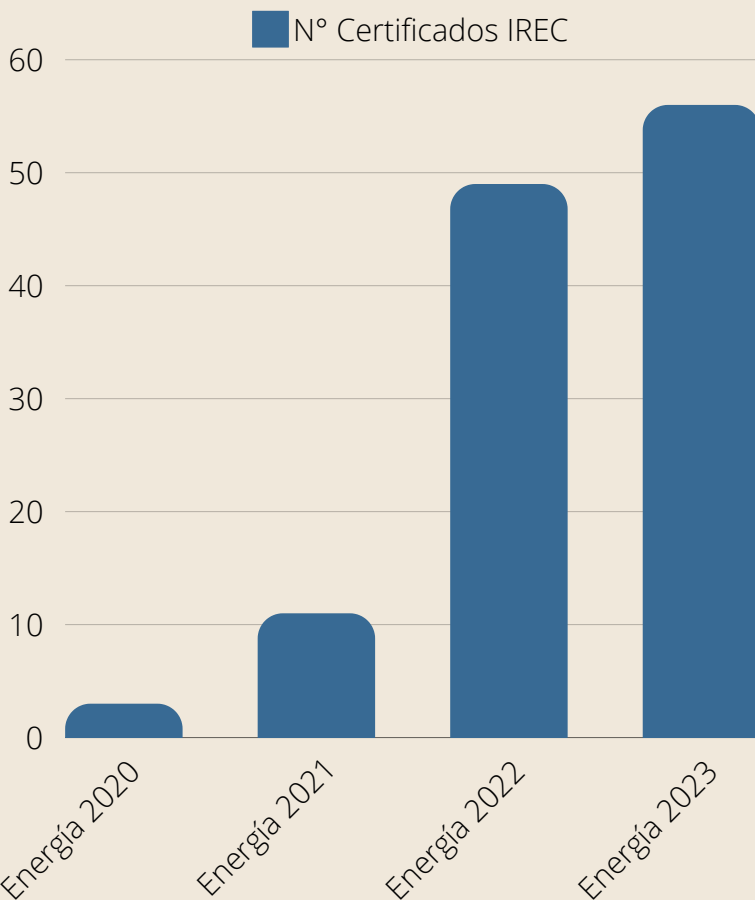
*Revisado y validado externamente por Mazars Consultores.

TRANSICIÓN ENERGÉTICA

EFICIENCIA ENERGÉTICA CLIENTES

Certificados IREC

Desde que comenzamos a certificar a nuestros clientes libres en el uso de energías 100% renovables, se ha registrado un aumento significativo, tanto en el número de certificados emitidos, como en la cantidad de empresas que adquieren la certificación. Para la energía 2023, se emitieron 119 certificados de Sello 100% Renovable de **IMELSA ENERGÍA**. El modelo de energía 2023 fue revisado por Mazars Consultores.



Al cierre de este Reporte, para energía 2023, se habían emitido certificaciones internacionales IREC por 203.000 MWh

Emisiones compensadas

49.126

tCO₂eq/MWh (*)



I-REC
STANDARD

(*) Cálculo de emisiones compensadas con certificados IREC con energía 2023, según el factor promedio anual 2023 de emisiones de la matriz energética de Chile de 0,242 tCO₂eq/MWh, Comisión Nacional de Energía, Ministerio de Energía de Chile.

TRANSICIÓN ENERGÉTICA

EFICIENCIA ENERGÉTICA CLIENTES

Servicios Adicionales IE

Durante 2023, se creó un área dedicada a los Servicios Adicionales, enfocado en asistir a los clientes en el cumplimiento de la Ley de Eficiencia Energética, sus compromisos ambientales y objetivos sostenibles. Esto nos permitió ampliar el pool de servicios, gestionando de mejor manera sus consumos y avanzando en autogeneración y transición energética.

En cuanto al cumplimiento de la Ley de Eficiencia Energética, colaboramos en el reporte del Balance Nacional de Energía, con la implementación de los Sistemas de Gestión de Energía. Además, desarrollamos charlas temáticas, diagnósticos eléctricos y de eficiencia, proyectos de electromovilidad y fotovoltaicos, postulaciones a sellos de excelencia energética, entre otros.

“Durante el 2023 creció la cantidad de proyectos implementados, así como la necesidad de obtener propuestas para que nuestros clientes dieran respuesta a sus necesidades ESG”.



AUMENTO DEL **123.91%**



Alex Kraft, Ingeniero de Nuevos Negocios y Eficiencia Energética

VINCULACIÓN

GRUPOS DE INTERÉS

STAKEHOLDERS IMELSA ENERGÍA

Es importante mantener informados a nuestros stakeholders, con quienes mantenemos relaciones constantes, por eso contamos con diversos medios de comunicación, entre ellos, las redes sociales, donde nos mantenemos activos, publicando nuestras novedades y, además, realizamos otras acciones como charlas y reuniones:

COLABORADORES

Mantener un ambiente de trabajo grato, justo, diverso, seguro y saludable, basado en la confianza y el respeto mutuo.

CLIENTES

Satisfacer las necesidades y expectativas de los clientes, entregando las mejores soluciones posibles con compromiso en la entrega de suministro y procesos productivos.

PROVEEDORES

Establecer relaciones de confianza mutua y de largo plazo, con procedimientos transparentes y pagos dentro de plazos establecidos.

AUTORIDAD

Relacionamiento continuo con las autoridades locales, regionales y nacionales para el cumplimiento de la ley en todo momento.

ACCIONISTAS

Asegurar la rentabilidad en nuestros proyectos, maximizando el beneficio de accionistas e inversionistas con una perspectiva de crecimiento.

ORGANIZACIONES

Generamos alianzas con asociaciones gremiales, instituciones y fundaciones para la creación de valor de nuestros productos y servicios.

MEDIOS DE COMUNICACIÓN

Mantener una buena relación con los medios y despertar su interés en nuestras vocerías, en la opinión y el quehacer de la compañía.

ALIANZAS

NEXOS PARA GENERAR VALOR

Formamos parte de grupos y asociaciones para contribuir a la transición energética y contribuir activamente al ecosistema al que pertenecemos.

ASOC. CHILENA DE COMERCIALIZADORES DE ENERGÍA

Como comercializadores de energía para clientes libres, formamos parte de la ACEN. En nuestro rol de miembros, participamos de diversos comités, cuyo fin último es la promoción de la comercialización de energía eléctrica en Chile y las buenas prácticas que favorezcan la competencia en el mercado del suministro de electricidad.



El Presidente del directorio de IMELSA ENERGÍA, Carlos Ducasse, fue escogido en la Asamblea de Socios 2023 como director de la Asociación y nuestro Gerente General, Rodrigo Moya, como suplente.

También, fuimos parte de las mesas de trabajo del Min. de Energía, en el marco del Plan de Descarbonización del Segundo Tiempo de la Transición Energética.

WORLD ENERGY COUNCIL CHILE

Fuimos la primera comercializadora en formar parte del World Energy Council -WEC Chile, plataforma de diálogo libre entre líderes de los ámbitos público, privado y la academia, donde se discuten los temas más relevantes del rubro energético mundial y nacional.



A través de esta membresía una de las colaboradoras del Grupo participó durante 2023 del programa de la 5ta Generación de Woman in Energy- (WIE), de WEC Chile. Con esto finalizamos 2023 con tres embajadoras WIE.

Adicionalmente, nuestro gerente general, Rodrigo Moya, fue escogido como socio del mes, durante mayo de 2023, y nuestra gerente de Clientes, Jocelyn Black fue nombrada miembro del directorio.

ALIANZAS

NEXOS PARA GENERAR VALOR



No solo contamos con alianzas para promover soluciones sostenibles, sino que también contamos con un club de beneficios llamado “Círculo de Conexión Naranja”, un reflejo de nuestro compromiso con el ODS17 que ofrece mucho más que sólo suministro eléctrico.



En el marco del Círculo renovamos durante 2023 convenios con instituciones de educación superior, beneficios para difusión en medios de comunicación, entre otros.

Como agentes articuladores del cambio energético y sustentable, generamos nexos entre diversos actores relevantes en la industria y **participamos de instancias de divulgación y educación** acerca de temas energéticos.

Destacamos algunas de las actividades en las que participamos durante 2023:

Fuimos parte de varios paneles y exposiciones en temáticas ligadas a la sustentabilidad, reportería y mercado eléctrico. Uno de ellos fue el webinar organizado por la ACEN: “Los Desafíos de la Comercialización 2023”, donde nuestro Gerente General, Rodrigo Moya, fue panelista.



Reunión de Rodrigo Moya y parte de su equipo con Andrés Romero Celedón, ex secretario ejecutivo de la Comisión Nacional de Energía, y Marcelo Drago Aguirre de Estrategia Pública Consultores en las oficinas de VOXKOM.

SOMOS PARTE DE LA COMUNIDAD

Acciones Sociales y Medioambientales

Durante 2023 se desarrollaron distintas acciones solidarias, tanto para ir en ayuda de colaboradores que lo necesitaban, como para asistir necesidades de contingencia nacional.

Comenzamos el año realizando la campaña para ir en ayuda de los afectados de los incendios forestales que afectaron a algunas zonas del país y donde la organización de nuestros colaboradores logró reunir más de medio millón de pesos. Los fondos se invirtieron en la compra de insumos para los damnificados y para Bomberos de Chile.



Junto a la agencia de comunicaciones Voxkom, aportamos a la campaña de Fundación Reforestemos, plantando 60 árboles nativos para la Patagonia chilena. Un pequeño aporte que busca plantar un millón de árboles nativos, en un intento por seguir con la sostenibilidad y generar un impacto positivo como industria energética.

Reciclaje

Como parte de Grupo IMELSA, adherimos a la política de reciclaje de latas y papel. Esta última en ayuda de la Fundación San José.

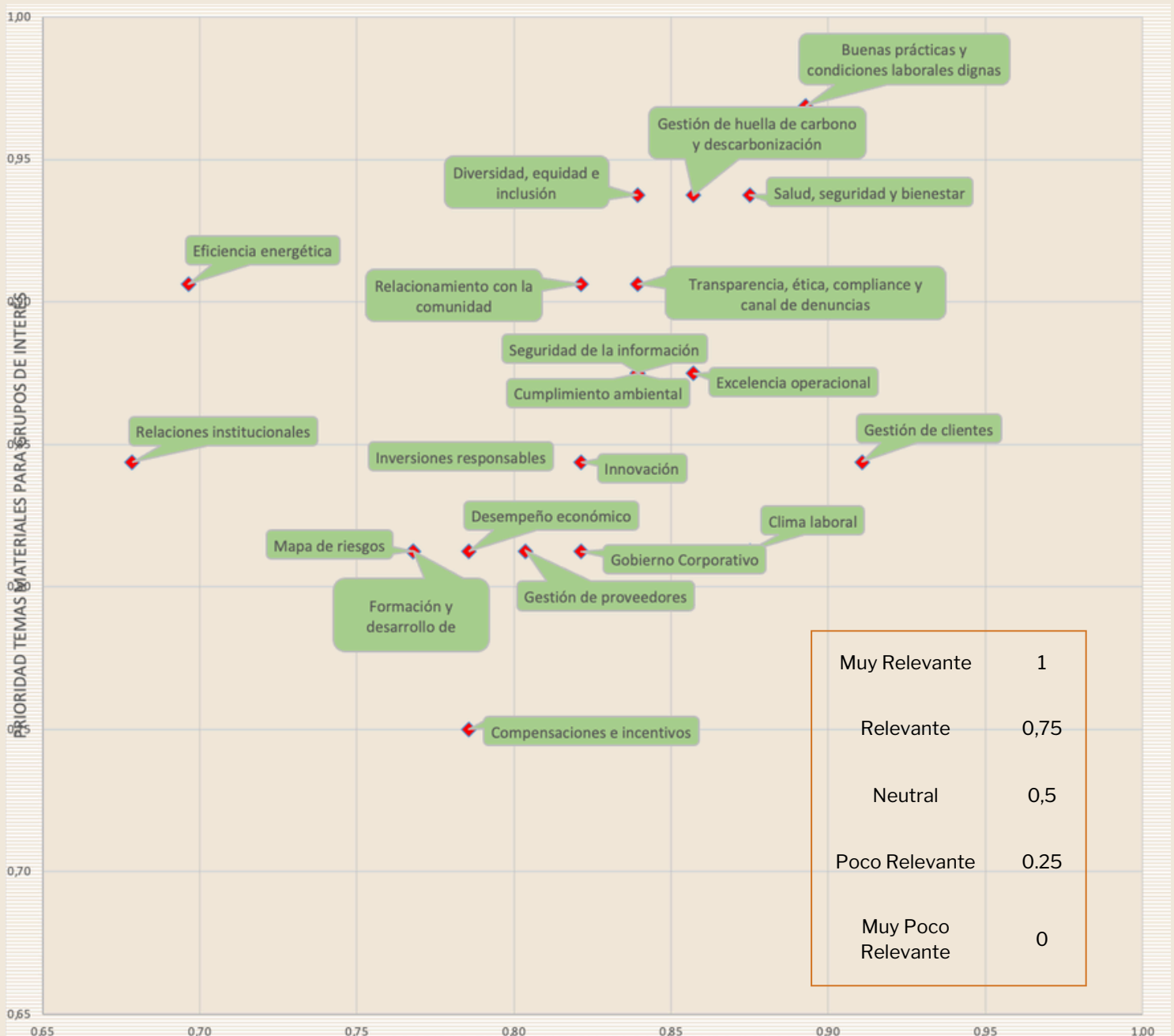
Regalos con Sentido

Nuestro Merchandising está elaborado con materiales ecológicos y/o tendientes a generar un impacto positivo en el planeta. Usamos papel reciclado para nuestros certificados/diplomas y regalamos semillas y plantas a nuestros clientes.

**ACERCA DE
NUESTRO REPORTE**

La matriz de materialidad y su consiguiente definición de contenidos para la realización del Reporte de Sostenibilidad 2023, se construyó en base a distintas fuentes, como la encuesta anual de clientes NPS y la Encuesta Anual de Sostenibilidad de Grupo IMELSA del período anterior. Con ello, el comité Editorial pudo definir los temas prioritarios para nuestros grupos de interés. Este Reporte no ha sido verificado externamente y corresponde a una práctica voluntaria que, por primera vez, realiza IMELSA ENERGÍA como empresa independiente.

Matriz de Materialidad



Estándar	Tipo	Cont.	Descripción	Página
GRI 102: Cont. Generales	Perfil de la organización	102-1	Nombre de la organización	4
		102-2	Actividades, marcas, productos y servicios	4
		102-3	Ubicación de la sede	4
		102-4	Ubicación de las operaciones	4
		102-5	Propiedad y forma jurídica	4
		102-6	Mercados servidos	4
		102-7	Tamaño de la organización	19
		102-8	Información sobre empleados y otros trabajadores	16 a 19
		102-11	Principio de enfoque o precaución	20
		102-12	Iniciativas externas	42
	102-13	Afiliación a asociaciones	40 a 41	
	Estrategia	102-14	Declaraciones de los altos ejecutivos responsables de la toma de decisiones	6 a 9
	Ética e integridad	102-16	Valores, principios, estándares y normas de conducta	4 y 33
	Gobernanza	102-18	Estructura de gobernanza	16 a 18
	Participación de los grupos de interés	102-40	Lista de grupos de interés	39
		102-42	Identificación y selección de grupos de interés	39
		102-43	Enfoque para la participación de los grupos de interés	39
102-44		Temas y preocupaciones claves mencionadas	39	
Prácticas para la elaboración de informes	102-45	Entidades incluidas en los estados financieros consolidados	11 a 13	
	102-46	Definición de los contenidos de los informes y las coberturas del tema	44	
	102-47	Lista de temas materiales	44	

GRI 102: Contenidos Generales 2016	Prácticas para la elaboración de informes	102-48	Reexpresión de la información	44
		102-49	Cambios en la elaboración de informes	44
		102-50	Período objeto del informe	1
		102-51	Fecha del último informe	?
		102-52	Ciclo de elaboración de informe	1
		102-53	Contacto para preguntas	47
		102-54	Declaración de elaboración	1
		102-55	Índice de contenidos GRI	2
		102-56	Verificación externa	?
GRI 103: Enfoque de Gestión 2016	Enfoque de gestión	103-1	Explicación de cobertura	44
		103-2	Enfoque de gestión y sus componentes	31 a 32
GRI 307: Cumplimiento ambiental	Cumplimiento ambiental	307-1	Incumplimiento ambiental	En 2023 no se identificaron incumplimientos de normativas medioambientales
GRI 205: Anticorrupción	Transparencia, ética, compliance y canal de denuncias	205-1	Operaciones evaluadas para riesgos relacionados con la corrupción	20
		205-2	Comunicación y formación sobre políticas y procedimientos anticorrupción	20
		205-3	Casos de corrupción confirmados y medidas tomadas	En 2023 no se identificaron casos de corrupción
GRI 201: Desempeño económico	Desempeño económico	201-1	Valor económico generado y distribuido	11 a 13
GRI 102: Contenidos Generales	Gobierno corporativo	102-18	Estructura de gobernanza	18
	Relaciones institucionales	102-12	Iniciativas externas	42
		102-13	Afiliación a asociaciones	40 y 41
GRI 404: Formación y enseñanza	Formación y desarrollo de colaboradores	404-2	Programas para mejorar las aptitudes de los empleados	25 y 26
GRI 405: Diversidad e igualdad de oportunidades	Diversidad, equidad e inclusión	405-1	Diversidad en órganos de gobierno y empleados	26
GRI 406: No discriminación		406-1	Casos de discriminación y acciones correctivas emprendidas	En 2023 no se identificaron incidentes de discriminación

La Norma 461 en Chile es un reglamento que fue emitido por la Comisión para el Mercado Financiero (CMF) en noviembre de 2021. Requiere que las instituciones financieras supervisadas, como bancos, compañías de seguros y emisores de valores de oferta pública, incluyan información sobre sostenibilidad, valores corporativos y gobernanza en sus informes anuales.

IMELSA ENERGÍA adhiere de forma voluntaria a las nuevas prácticas de la norma en los siguientes puntos:

1		Índice de contenidos
2		Perfil de la entidad
	2.1	Misión, visión, propósito y valores
	2.2	Información histórica
	2.3	Propiedad
	2.3.2	Cambios importantes en la propiedad o control
	2.3.3	Identificación de socios o accionistas mayoritarios
	2.3.4	Acciones, características y derechos
3		Gobierno corporativo
	3.1	Marco de gobernanza
	3.2	Directorio
	3.3	Comités del directorio
	3.4	Ejecutivos principales
	3.5	Adherencia a códigos nacionales o internacionales
	3.6	Gestión de riesgos
	3.7	Relación con los grupos de interés y el público en general
4		Estrategia
	4.1	Horizontes de tiempo
	4.2	Objetivos estratégicos

5			Personas
	5.1		Dotación de personal
		5.1.1	N° de personas por sexo
		5.1.2	N° personas por nacionalidad
		5.1.3	N° personas por edad
		5.1.4	Antigüedad laboral
		5.1.5	N° personas con discapacidad
	5.2		Formalidad laboral
	5.3		Adaptabilidad laboral
	5.5		Acoso laboral y sexual
	5.6		Seguridad laboral
	5.7		Permiso posnatal
	5.8		Capacitación y beneficios
	5.9		Política de subcontratación
6			Modelo de negocios
	6.1		Sector industrial
	6.2		Negocios
	6.3		Grupos interés
	6.4		Propiedades e instalaciones
8			Indicadores
	8.1		Cumplimiento legal
		8.1.2	En relación con sus trabajadores
		8.1.3	Medioambiental
		8.1.5	Otros
	8.2		Indicadores de sostenibilidad por tipo de industria
9			Hechos esenciales
11			Informes financieros

WWW.IE.CL - BUZON@IE.CL





ACERCA DE LA ELABORACIÓN DEL REPORTE

El Reporte de Sostenibilidad de IMELSA ENERGÍA 2023 fue culminado el 30 de mayo de 2024.

El equipo editorial, a cargo de generar el contenido del presente reporte, estuvo formado por Jennifer Greig Undurraga, Alejandro López Salazar, Camila Salas Sánchez y Johan Vásquez Arriagada.



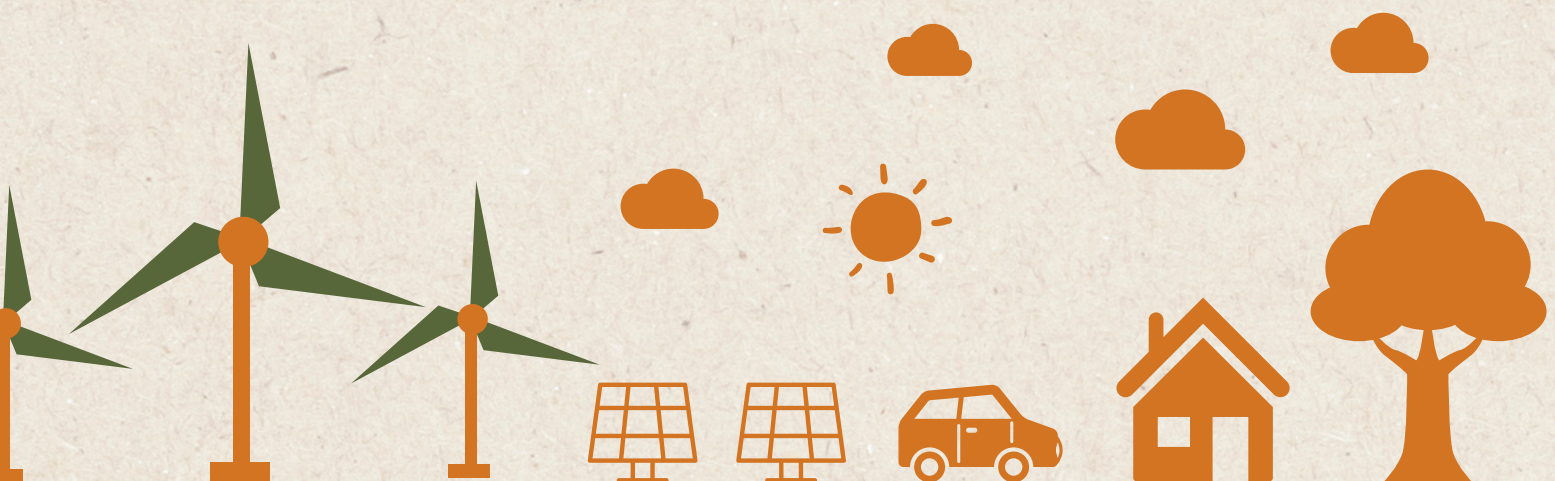
IMELSA ENERGÍA SPA - WWW.IE.CL - AVENIDA ESPAÑA 795, SANTIAGO - CONTACTO@IE.CL



IMELSA ENERGÍA

REPORTE SOSTENIBILIDAD

2023



IMELSA
ENERGÍA

WWW.IE.CL